

L'élu Local :

Un acteur majeur au cœur des enjeux de l'eau d'aujourd'hui et de demain dans la Vienne !

1^{er} avril 2021



Sommaire

1. L'eau

- a) Un cycle qui permet la vie
- b) Tous usagers et acteurs
- c) Une ressource limitée
- d) L'Etat de l'eau en Vienne
- e) Et demain ?

2. Les Enjeux dans la Vienne

3. Une politique organisée par Bassin Versant

- a) Les objectifs
- b) La réglementation : un levier
- c) Schémas et Documents de Planification
- d) Plans & Programmes d'actions

4. Ma place d'élu local

5. Stratégies Locales et Projet de territoire

6. Le Schéma Départemental de l'Eau (SDE)





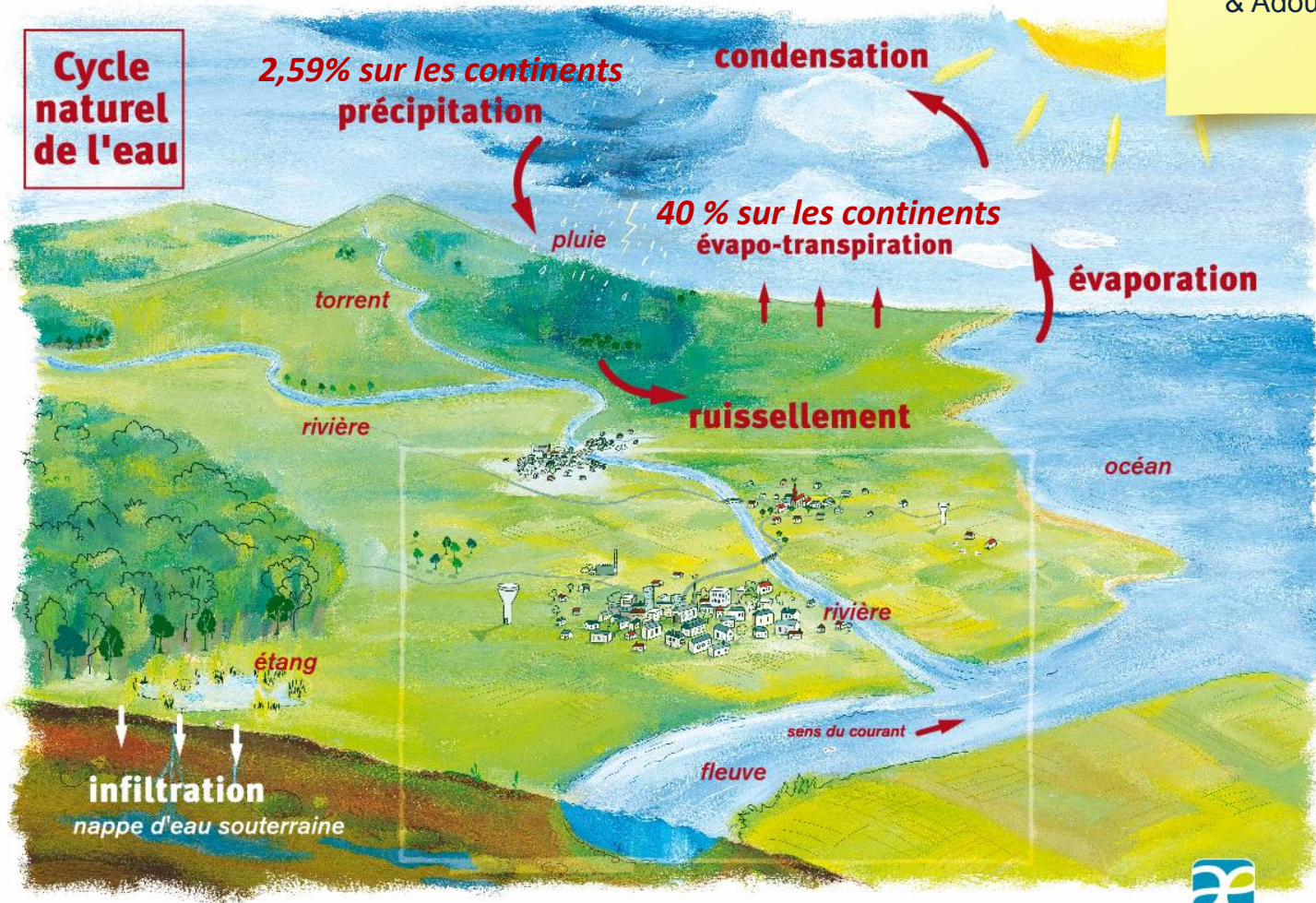
L'eau

L'eau

a) Un cycle qui permet la vie

Et dans notre Département :

- 2 Grands Bassins
Versants : Loire Bretagne
& Adour Garonne

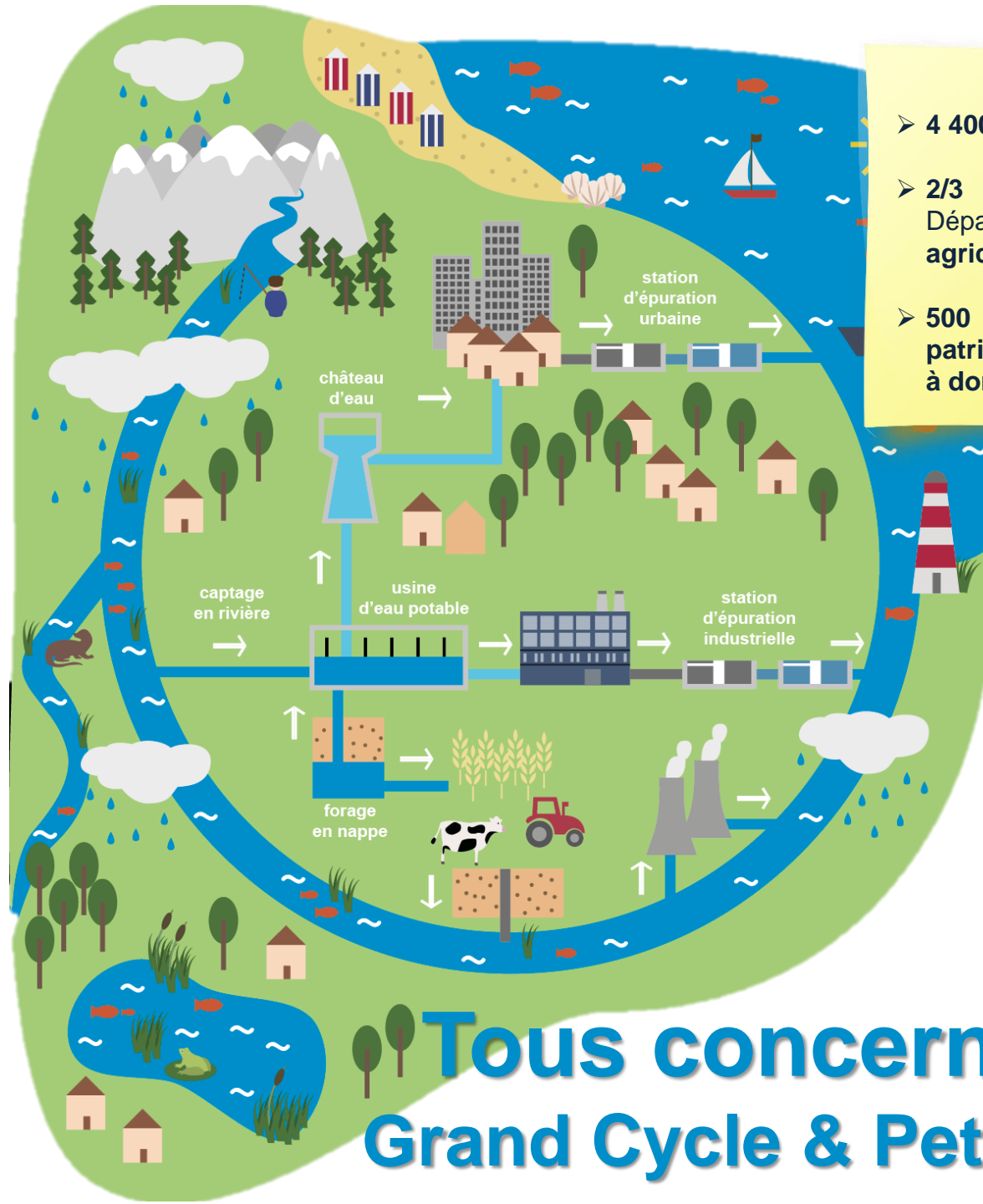


L'eau

b) Tous usagers et acteurs

Les usages





- 4 400 km de Rivières
- 2/3 des terres du Département sont agricoles
- 500 km² de milieux patrimoniaux classés à dominante Humide

Tous concernés : Grand Cycle & Petit Cycle

L'eau

Dans l'Hexagone, nous consommons directement en moyenne **145 litres d'eau par jour et par habitant**, contre 300 aux États-Unis et 10 à 20 litres en Afrique subsaharienne.

USAGE DOMESTIQUE



1 % BOISSON



6 % JARDIN
VOITURE



12 % LINGE



39 % BAINS
ET DOUCHES



6 % CUISINE



10 % VAISSELLE



20 % SANITAIRES



6 % DIVERS

COMBIEN DE LITRES D'EAU POUR FAIRE...

1 TASSE
DE CAFÉ



140 L

1 TRANCHE DE
BŒUF (220 G)



3 100 L

1 VOITURE



30 000 L

1 TRANCHE
DE PAIN (30 G)



40 L

1 BURGER



2 400 L

1 JEAN



11 000 L

1 BOUTEILLE D'EAU



2 À 3 L

1 PAIRE DE
CHAUSSURES



8 000 L

1 FEUILLE
DE PAPIER A4



10 L

1 BIÈRE DE 250 ML



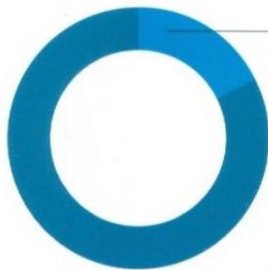
75 L

Réserves totales } 270 000 km de cours d'eau permanents
+
2 000 milliards m³ dans les nappes phréatiques

L'eau

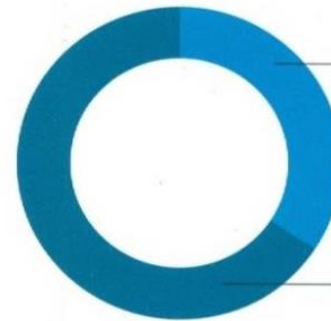
c) Une ressource limitée

RESSOURCES DISPONIBLES
191 milliards de m³ par an



dont 33,4 milliards
SOIT 17,5 % PRÉLEVÉS PAR AN

**D'OÙ VIENT NOTRE
EAU POTABLE ?**



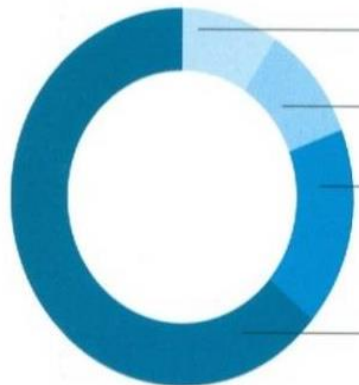
34 %
EAU DE SURFACE
RIVIÈRES ET LACS

20%

66 %
NAPPES
PHRÉATIQUES

80%

QUI PRÉLÈVE L'EAU ?



9 %
AGRICULTURE
IRRIGATION

10%

10 %
INDUSTRIE

1%

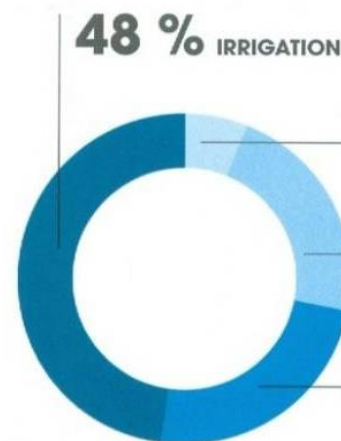
17,5 %
EAU POTABLE

9%

64 %
ÉNERGIE

80%

**QUI CONSOMME L'EAU ?
(sans rejets)**



48 % IRRIGATION

49%

6 %
INDUSTRIE

1%

22 %
ÉNERGIE

40%

24 %
EAU POTABLE

10%

L'eau

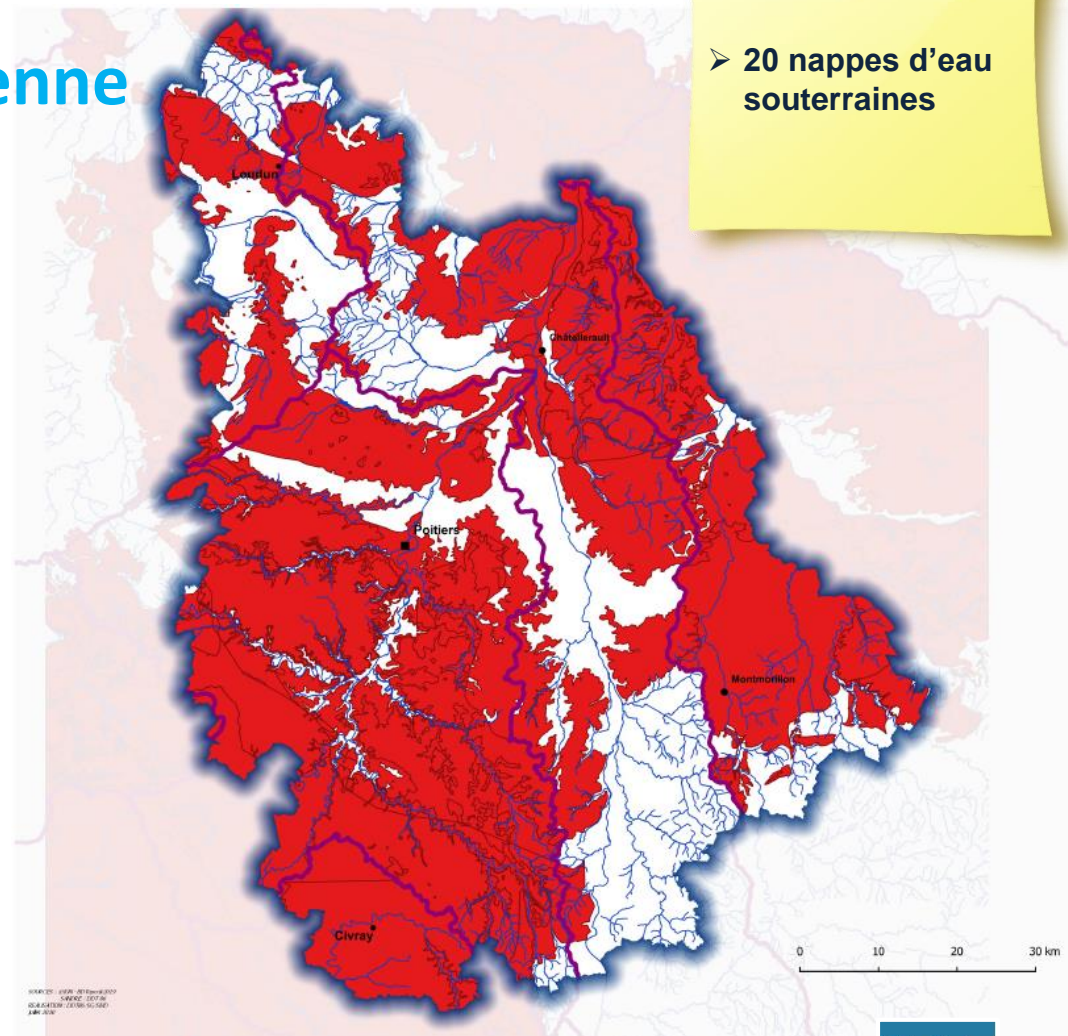
d) L'Etat de l'eau en Vienne

Territoires sur lesquels une masse d'eau souterraine est en état chimique ou quantitatif dégradé

 Etat chimique et/ou quantitatif dégradé

 Limites des bassins versants

➤ 20 nappes d'eau souterraines



Une ressource sous pression

L'eau

d) L'Etat de l'eau en Vienne

Etat écologique des masses d'eau cours d'eau

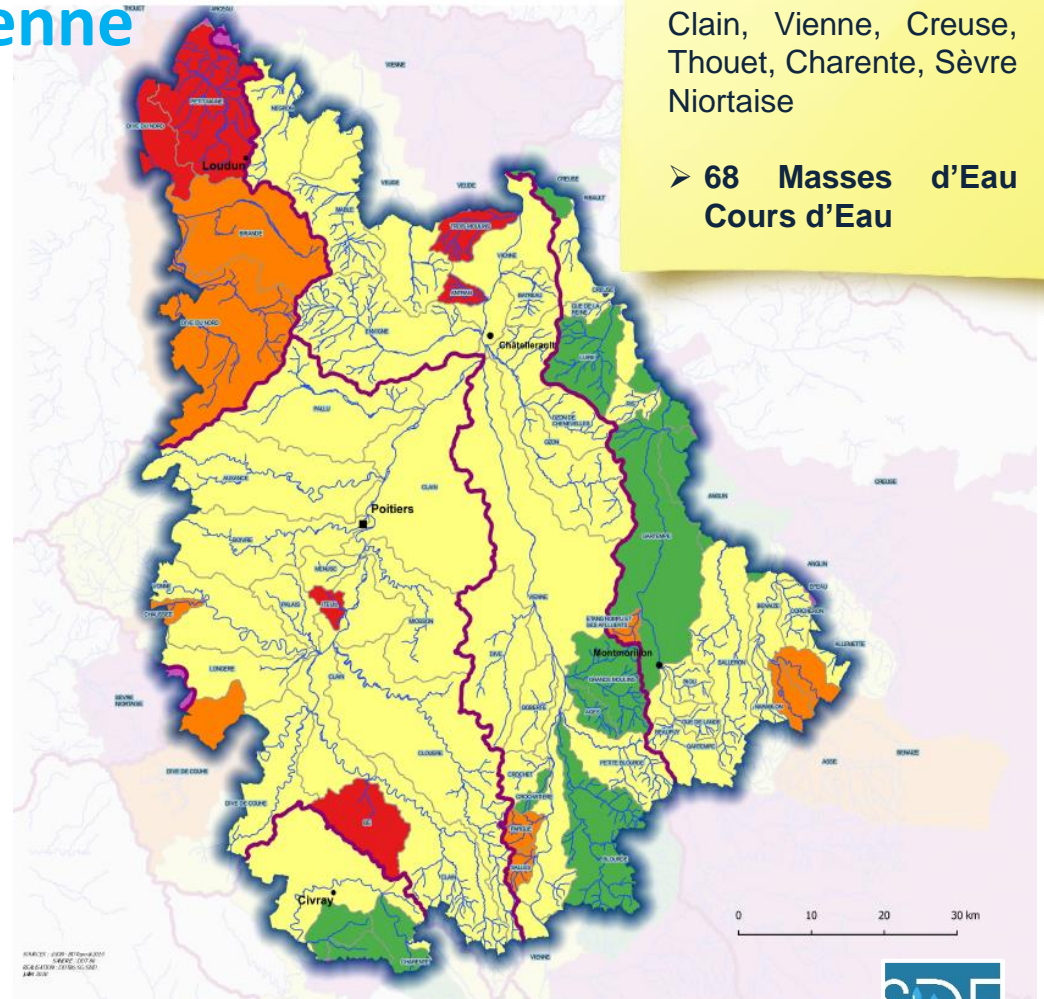
Etat écologique 2017 utilisé pour l'état des lieux 2019 des SDAGE

Etat écologique

-  bon
-  moyen
-  médiocre
-  mauvais

 Cours d'eau

 Limites des bassins versants



➤ **6 Bassins Versants :**
Clain, Vienne, Creuse,
Thouet, Charente, Sèvre
Niortaise

➤ **68 Masses d'Eau
Cours d'Eau**

Le bon état résilient

A photograph of four children sitting on a boat, viewed from behind, looking out at a large body of water. The children are wearing jackets in various colors: green, white, light blue, and blue. The water is dark with ripples, and the sun is reflecting off the surface in the upper center. The text "Et Demain?" is overlaid in a large, bold, dark blue font.

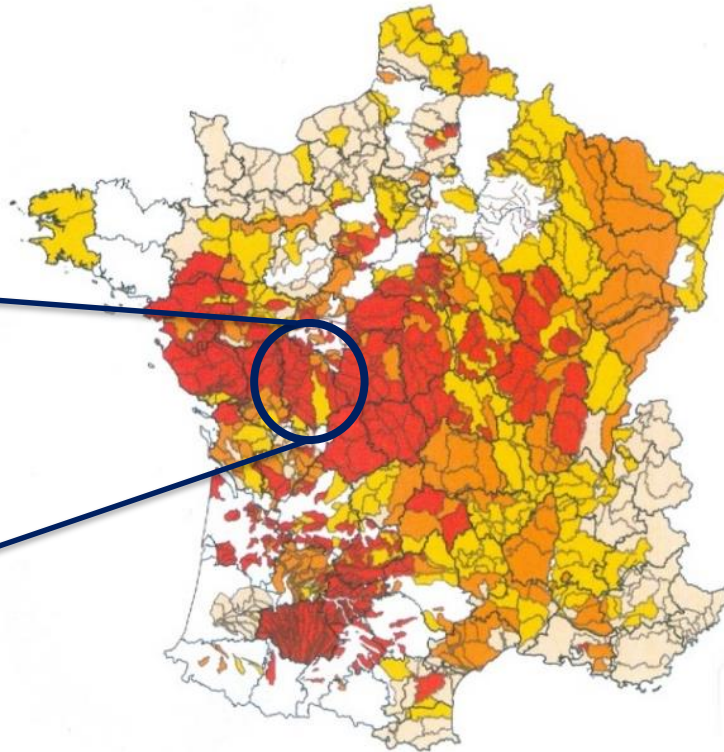
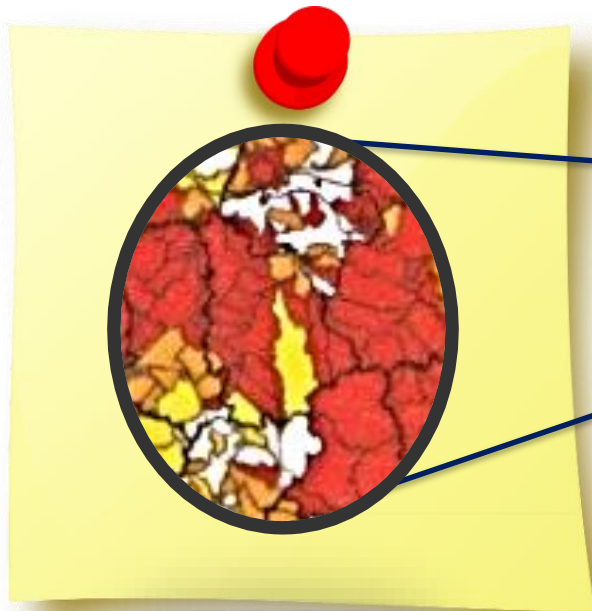
**Et
Demain ?**

Et Demain ?

Dégradation :
Changement Climatique

SÉCHERESSE EN 2019

186 arrêtés de restriction d'eau
dans 85 départements
(au 21 août)



● ZONES EN
VIGILANCE

● ALERTE : réduction
de moins de 50 %
des prélèvements
agricoles, restrictions
d'horaires pour
prélèvements privés

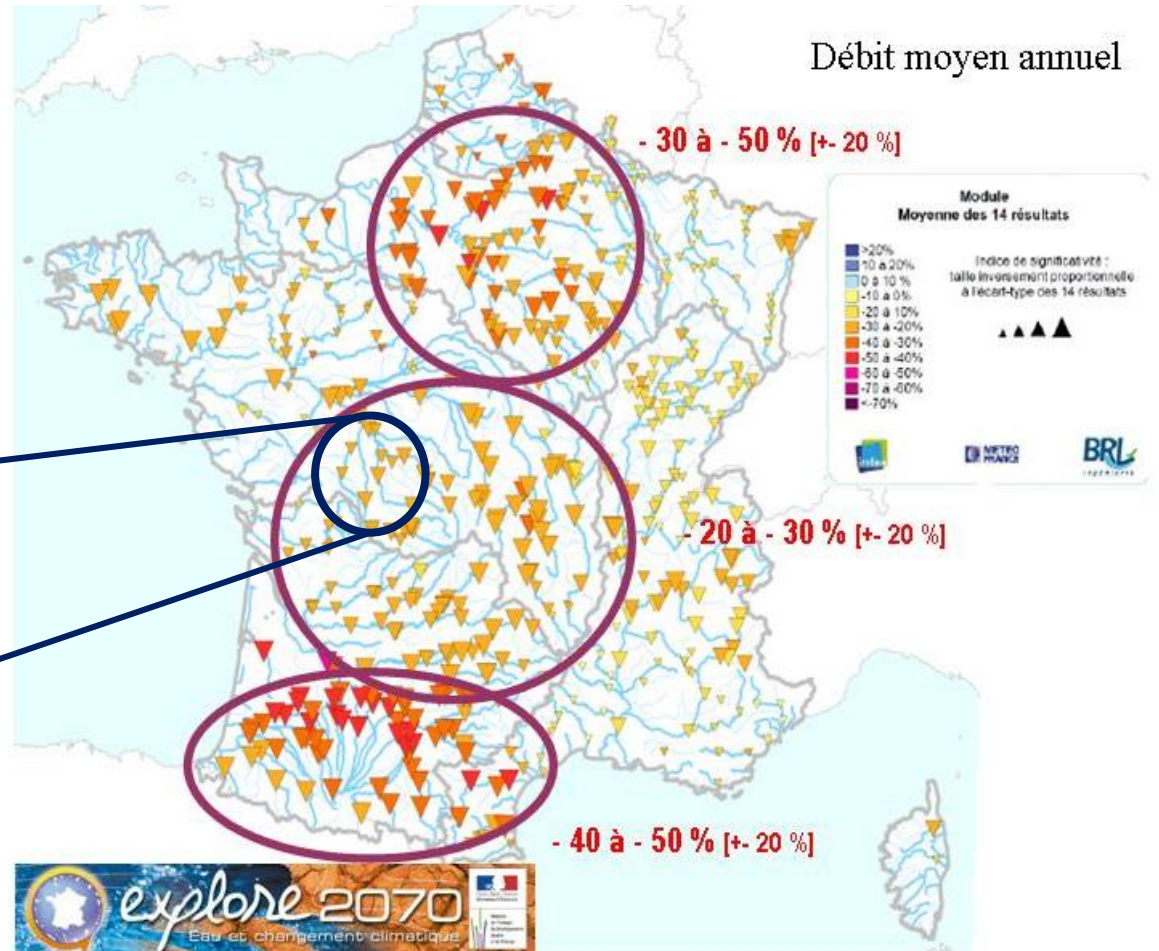
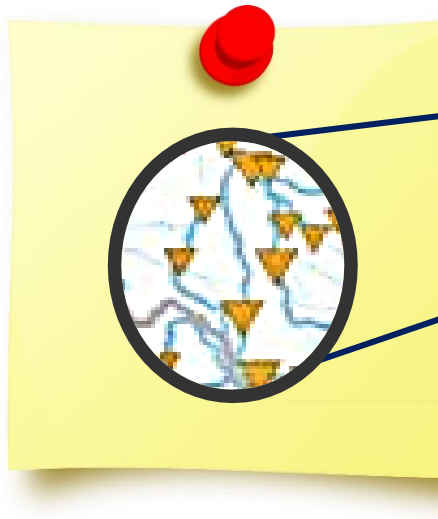
● ALERTE
RENFORCÉE :
réduction de
plus de 50 % des
prélèvements
agricoles,
limitations fortes des
prélèvements privés

● CRISE : arrêt des
prélèvements non
prioritaires, y compris
agricoles

Source : revue WE Demain n°28

Et Demain ?

Dégradation :
Changement Climatique



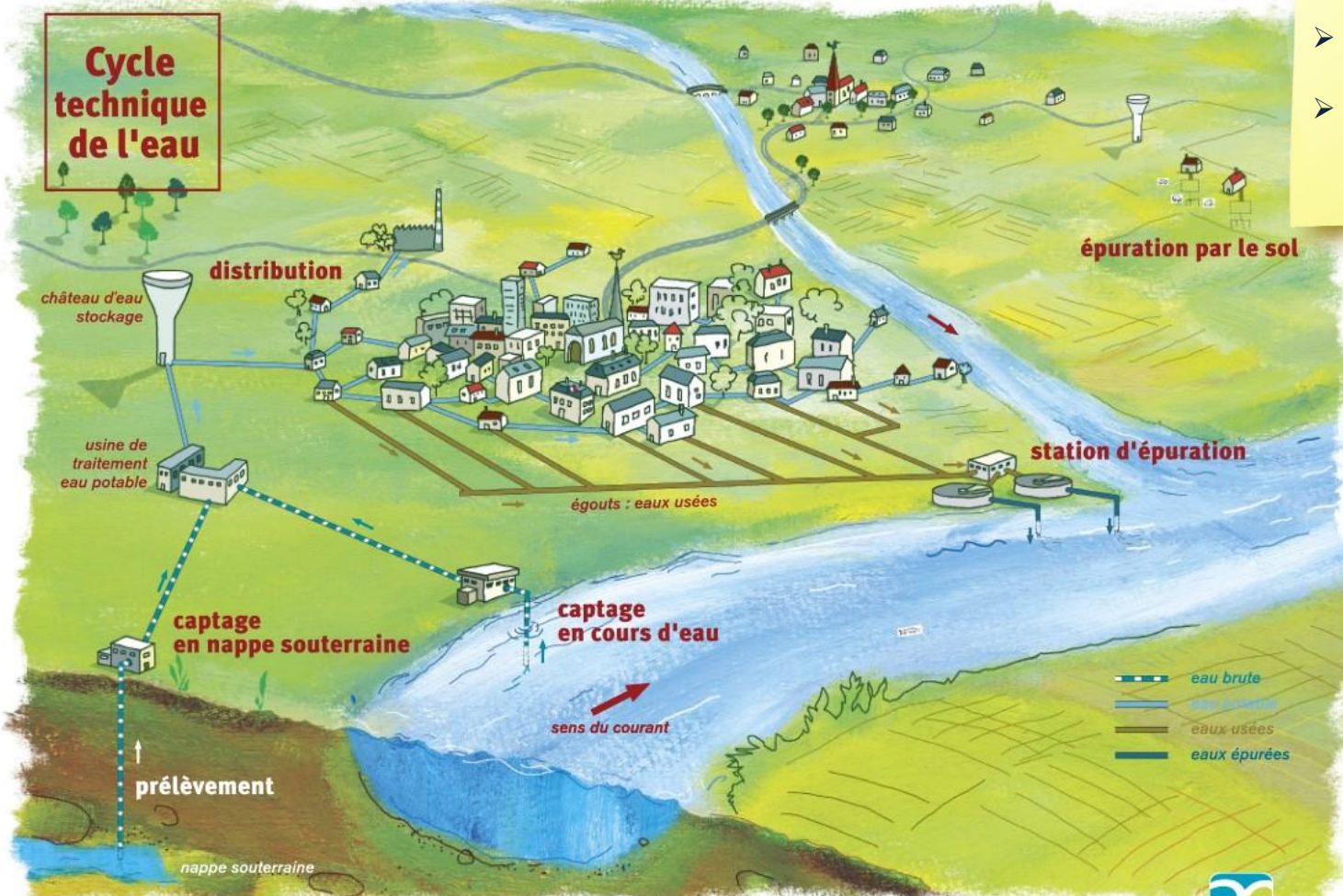
Carte prévisionnelle de baisse des débits des cours d'eau en France à l'horizon 2046-2065 par rapport à la période de référence 1962-1991 © Explore 2070

A scenic view of a town built on a hillside overlooking a river. The town features numerous buildings with light-colored facades and dark roofs, interspersed with green trees. The river in the foreground is calm, reflecting the sky and the town. A person's arm and hand are visible in the lower right foreground, resting on a railing. The text 'Les Enjeux dans la Vienne' is overlaid in large, bold, dark blue letters.

Les Enjeux dans la Vienne

Les Enjeux dans la Vienne

- 266 communes
- 3500 exploitations agricoles



Solidarité par & entre bassins versants

Les Enjeux dans la Vienne

4 enjeux stratégiques :

- **Garantir la santé publique** par la reconquête de la ressource, en priorité pour **l'eau potable**.
- **Pérenniser les usages** par un partage équitable et durable de la ressource et la réduction des pollutions.
- **Préserver et restaurer les milieux aquatiques** pour atteindre le bon état écologique.
- **Fédérer les acteurs** autour de la politique de l'eau.



Les Enjeux dans la Vienne

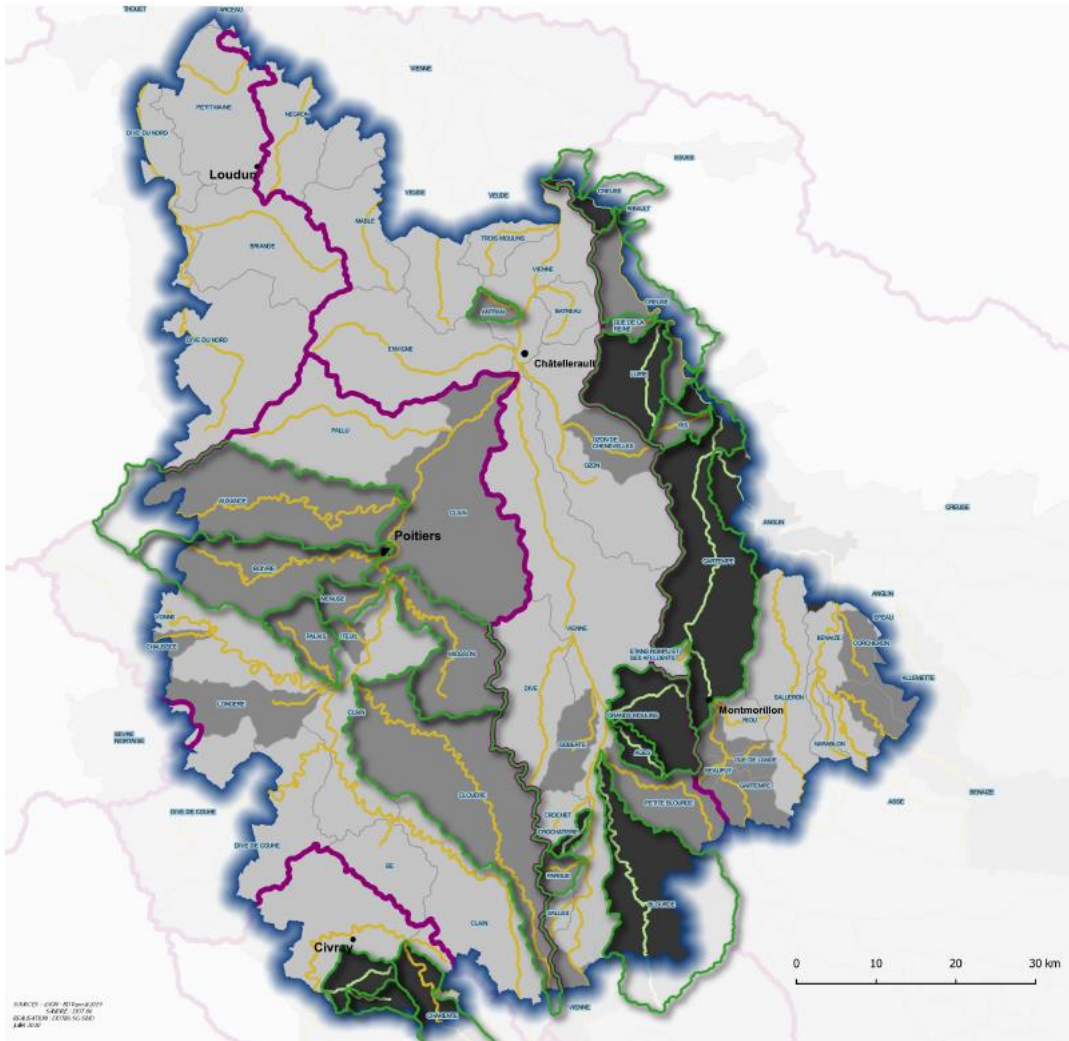
Un potentiel important en ressources en eau et milieux aquatiques



« *Dans la Vienne, l'eau potable au robinet se révèle une ressource très fragile* »
France 3 Nouvelle-Aquitaine - 6 février 2020

Les Enjeux dans la Vienne

Gestion intégrée des milieux aquatiques sur le département de la Vienne :



Des priorités établies pour guider l'action

Echéances d'atteinte du bon état SDAGE Loire-Bretagne et Adour-Garonne 22/27

- 2015 ou 2021
- 2027
- reports ou objectifs moins stricts

Masses d'eau cibles actualisées en 2020

- Masses d'eau cible

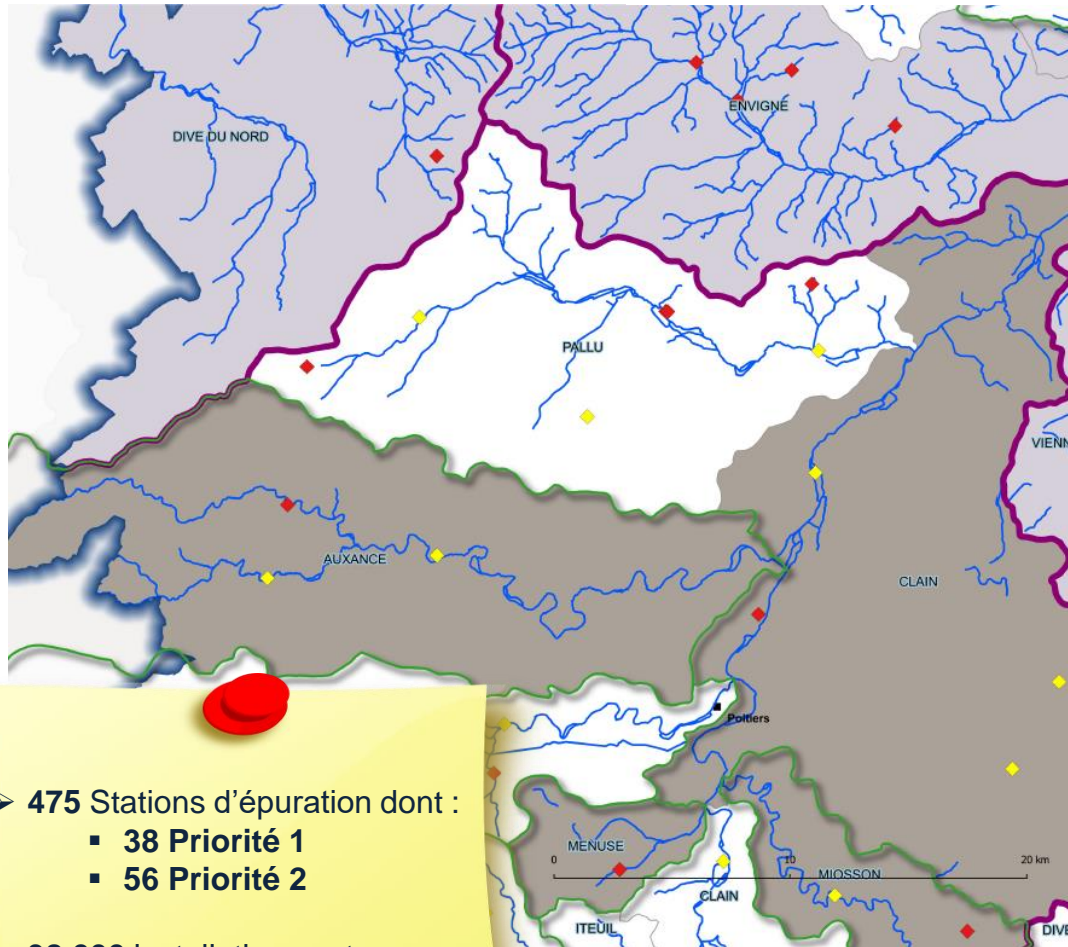
Etat écologique 2017

- Bon
- Moins que bon

- Limites des bassins versants

Les Enjeux dans la Vienne

Priorités d'intervention relatives aux actions de réhabilitation des systèmes d'assainissement collectif



Secteur Pallu / Auxance / Boivre

Systèmes d'assainissement collectif impactants

- ◆ Priorité 1
- ◆ Priorité 2

Echéances d'atteinte de bon état des masses d'eau avec pression significative macro polluants

- 2015 ou 2021
- 2027
- report ou objectifs moins stricts
- pas de pression significative macro polluants

— Cours d'eau principaux

□ Masses d'eau cibles actualisées en 2020

□ Limites des bassins versants

- 475 Stations d'épuration dont :
 - 38 Priorité 1
 - 56 Priorité 2
- 38 000 installations autonomes



**Une politique
organisée par
Bassin Versant**

Les Objectifs

- Pour pérenniser les usages tout en préservant la ressource en eau & les milieux aquatiques
- Pour développer une gestion de l'eau résiliente aux changements et aux situations de crise



Les Objectifs

- **Faire face aux changements**
- **Restaurer les écosystèmes milieux aquatiques**
- **Garantir l'utilisation partagée de la ressource**

Accompagner les acteurs, gouvernance, SDAGE, SAGE...

- **Préserver la qualité de l'eau**

Prévenir les pollutions à la source, **traiter** les pollutions, **garantir** une eau potable, renforcer les capacités épuratrices et **les fonctions de la nature...**

- **Préserver la quantité d'eau**

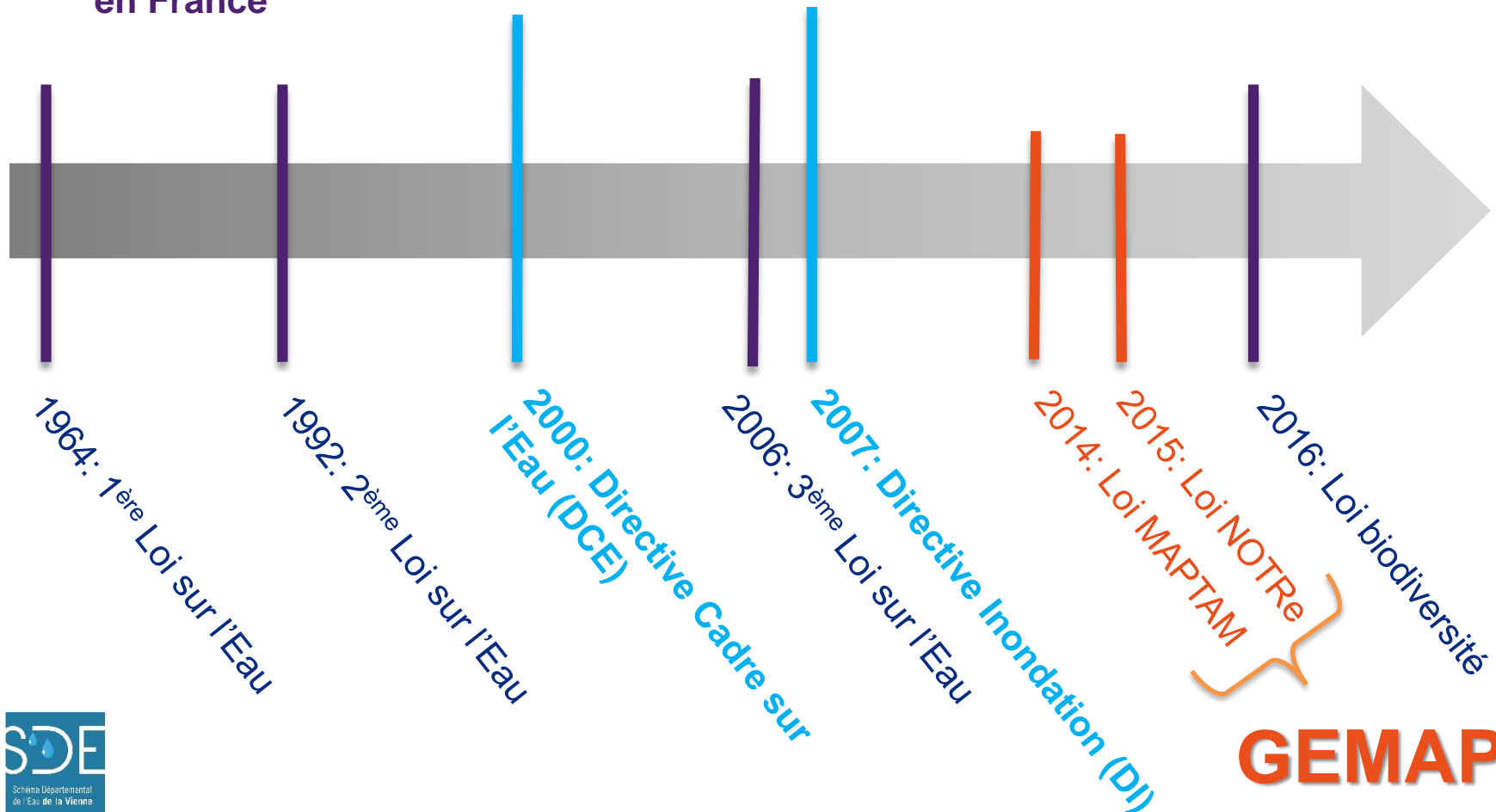
Réduction des besoins, accompagnement des gros préleveurs, **optimisation** des prélèvements, **réemploi** de l'eau usée et de l'eaux usée traitée, gestion de l'eau à la parcelle, renforcer l'infiltration, **rallonger le temps de parcours de l'eau de pluie**, zones humides...

La réglementation : un levier

Fondements de la
réglementation Eau
en France

Directives
Européennes

Définition de la
Compétence



Objectifs

Préserver & restaurer

Schémas & Documents de planification

Gestion de l'eau

Développement
des territoires

Schémas et Documents de Planification Eau



*Articles L.122-1 et L.123-1 du
Code de l'urbanisme*

Le **SCOT** et le **PLU** doivent être compatibles avec les orientations fondamentales [...] définis par le **SDAGE** et les objectifs de protection définis par le **SAGE**.

- 2 SDAGE :
 - Loire-Bretagne
 - Adour-Garonne

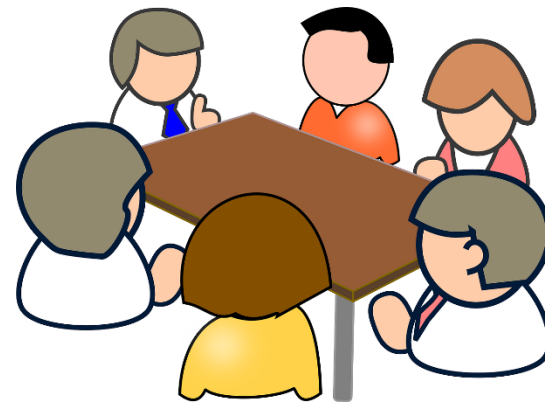
➤ 7 SAGE

➤ 2 SCOT

Dialogue Territorial



Parlements locaux



Objectifs

Préserver & restaurer

Plans & Programmes d'actions

Restauration de
l'eau et des milieux
aquatiques

Aménagement du
territoire

Plans & Programmes d'actions

➤ Programmes de restauration :

- Des milieux aquatiques et de la qualité de l'eau de nos rivières
- De l'eau potable brute
- De zones humides, de frayères, et autres espaces naturels

➤ Programmes d'actions des collectivités en charge de l'AEP et de l'Assainissement

➤ Programmes d'aménagement durable des territoires (lutte contre l'artificialisation des sols, agroécologie, biodiversité...)



Objectifs

Préserver & restaurer

Schémas & Documents de planification

Gestion de l'eau

Développement
des territoires

Plans & Programmes d'actions

Restauration de
l'eau et des milieux
aquatiques

Aménagement du
territoire

La place de l' élu
local

Ma place d'élu local

L'eau = l'affaire de tous les élus

Vous êtes des acteurs essentiels :

- **Dans votre collectivité**
- **Comme représentant dans d'autres structures**

Pour :

- **Concevoir et Favoriser des projets « eau »**
- **Etre porteur d'une politique de l'eau**



Intérêt général = Défense d'un
bien commun vital

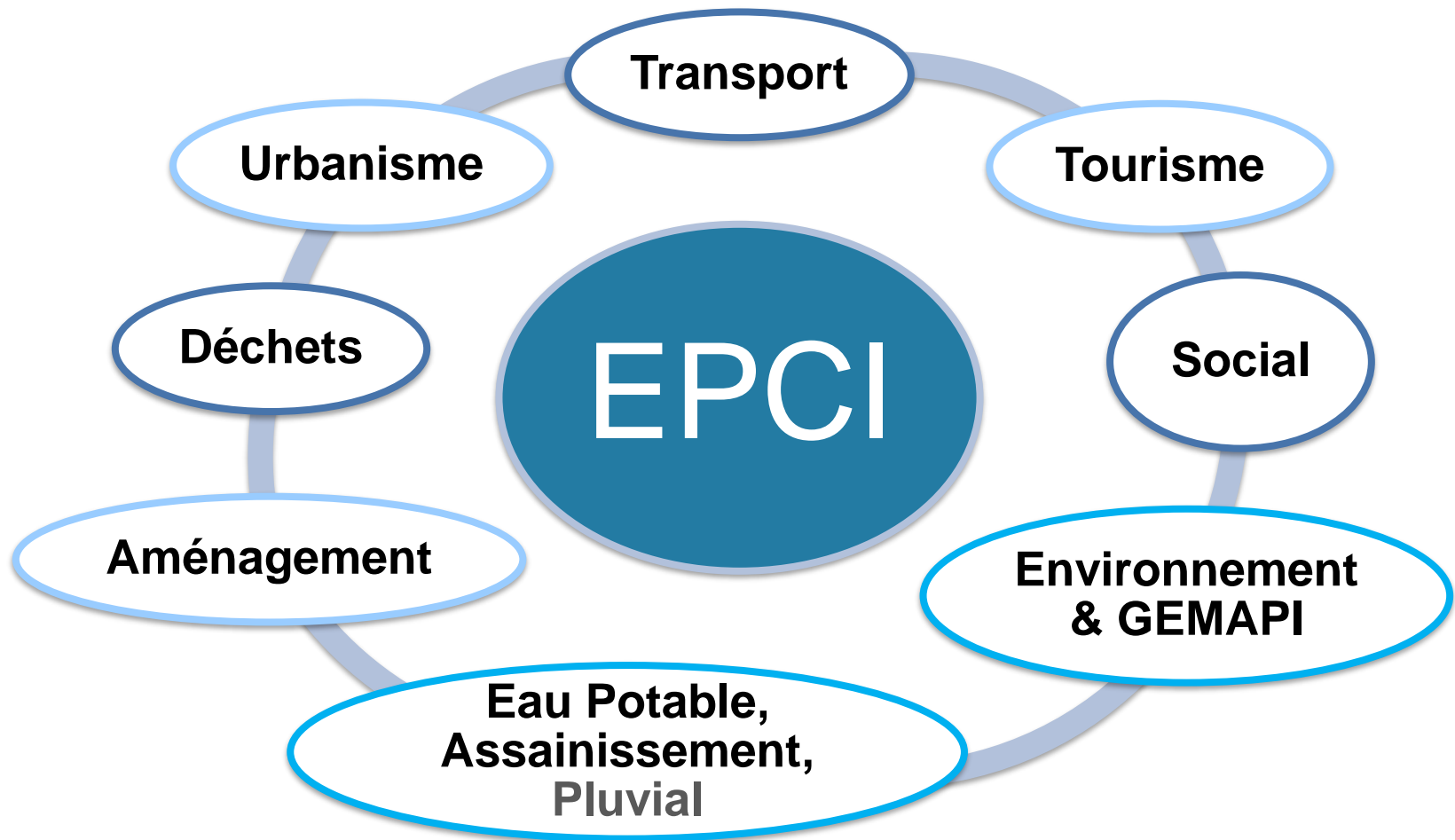
Ma place d'élu local

AGIR EN FAVEUR DE L'EAU

Les compétences des collectivités
en lien avec l'Eau?

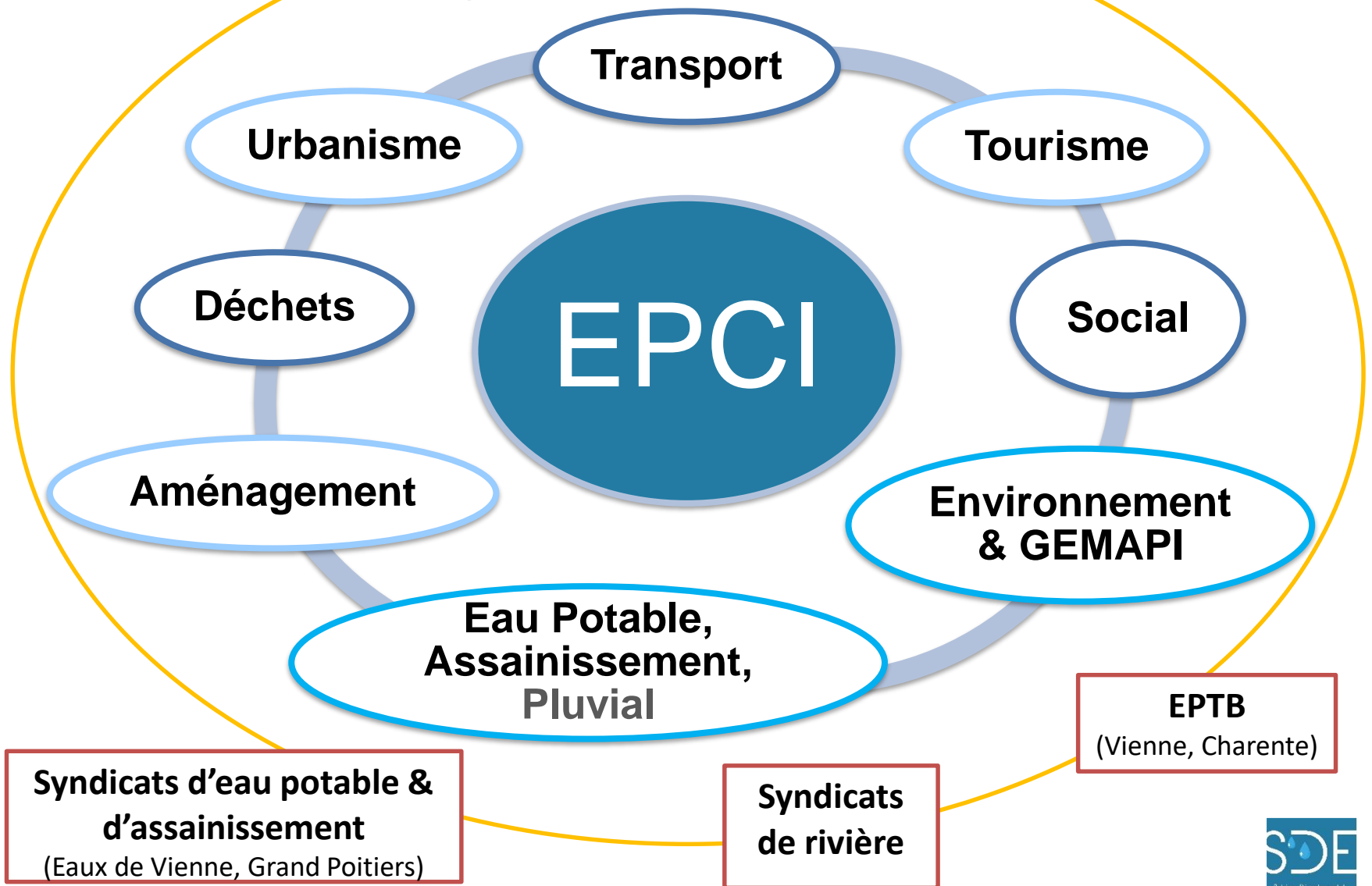


Ma place d'élu local



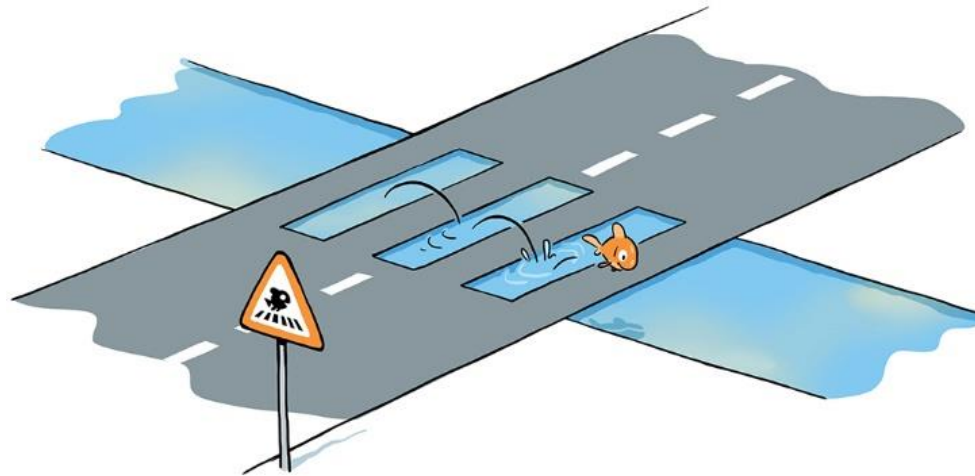
L'eau présente dans toutes les compétences

Ma place d'élu local



Ma place d'élu local

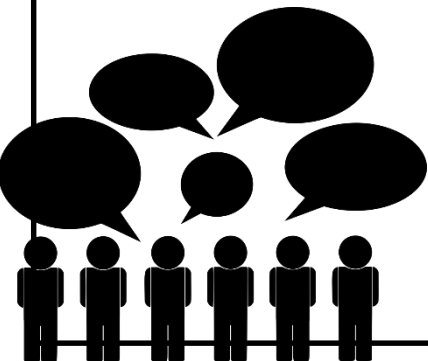
L'efficiency de l'action publique réside dans
la Synergie des Politiques et des Programmes



Ma place d'élu local

L'efficacité de l'action publique réside dans
l'Anticipation

- La **règlementation est un levier** pour atteindre les objectifs de non dégradation et de restauration de la ressource et des milieux aquatiques
- La **conception par les élus locaux des plans, des programmes et des projets doit intégrer ces objectifs**



**S'assurer en amont de la
cohérence des approches**

Objectifs Préserver & restaurer

Schémas & Documents de planification

Gestion de l'eau

Développement
des territoires

Plans & Programmes d'actions

Restauration de
l'eau et des milieux
aquatiques

Aménagement du
territoire

Stratégies
Locales & Projet
de territoire
Élaborés par les
Elus Locaux

La place de l' élu
local



Votre Stratégie « Eau », Votre Projet de Territoire

- **Mobiliser** les acteurs pouvant agir sur la ressource et **dans l'intérêt général**
- Assurer une **prise de conscience des services-rendus par la nature, de l'urgence**
- **Formaliser une vision stratégique et politique de la gestion de l'eau**
- **Se donner les moyens & Mettre en œuvre cette politique**





Vos Projets d'aménagement

- Définir le projet & ses objectifs
- Découvrir et comprendre le site & ses milieux naturels associés
- Appréhender l'environnement juridique des opérations, les incidences potentielles du projet et les points de vigilance à mettre en œuvre
- Préciser le projet

CONSEIL :

→ Je mobilise les acteurs référents (DDT, EPCI, Syndicat de rivière, SAFER, Chambre d'agriculture, Syndicat d'eau potable, Syndicat d'assainissement...)





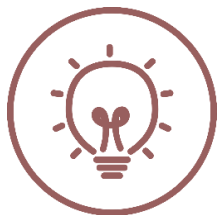
Exemple : Eau & Projet de lotissement



- **Développer la gestion intégrée des eaux pluviales...**
 1. **Réduire au maximum le taux d'imperméabilisation du sol** pour éviter la concentration et l'accélération des ruissellements.
 2. **S'adapter aux caractéristiques du terrain** et ne pas avoir recours au « tout tuyau ».
 3. **Privilégier les techniques alternatives** à la parcelle & au niveau du lotissement



Exemples : des cheminements des ruissellements à l'air libre par des noues paysagères



Exemple : Eau & Projet de lotissement

- Développer la gestion intégrée des eaux pluviales ... en respectant la réglementation



Constituer un dossier Loi sur l'Eau

Objectifs :

- Anticiper le risque inondation
- Limiter l'impact sur le milieu naturel & les installations d'assainissement existantes
- Valoriser un projet vertueux pour l'environnement

Police de l'eau et des milieux aquatiques



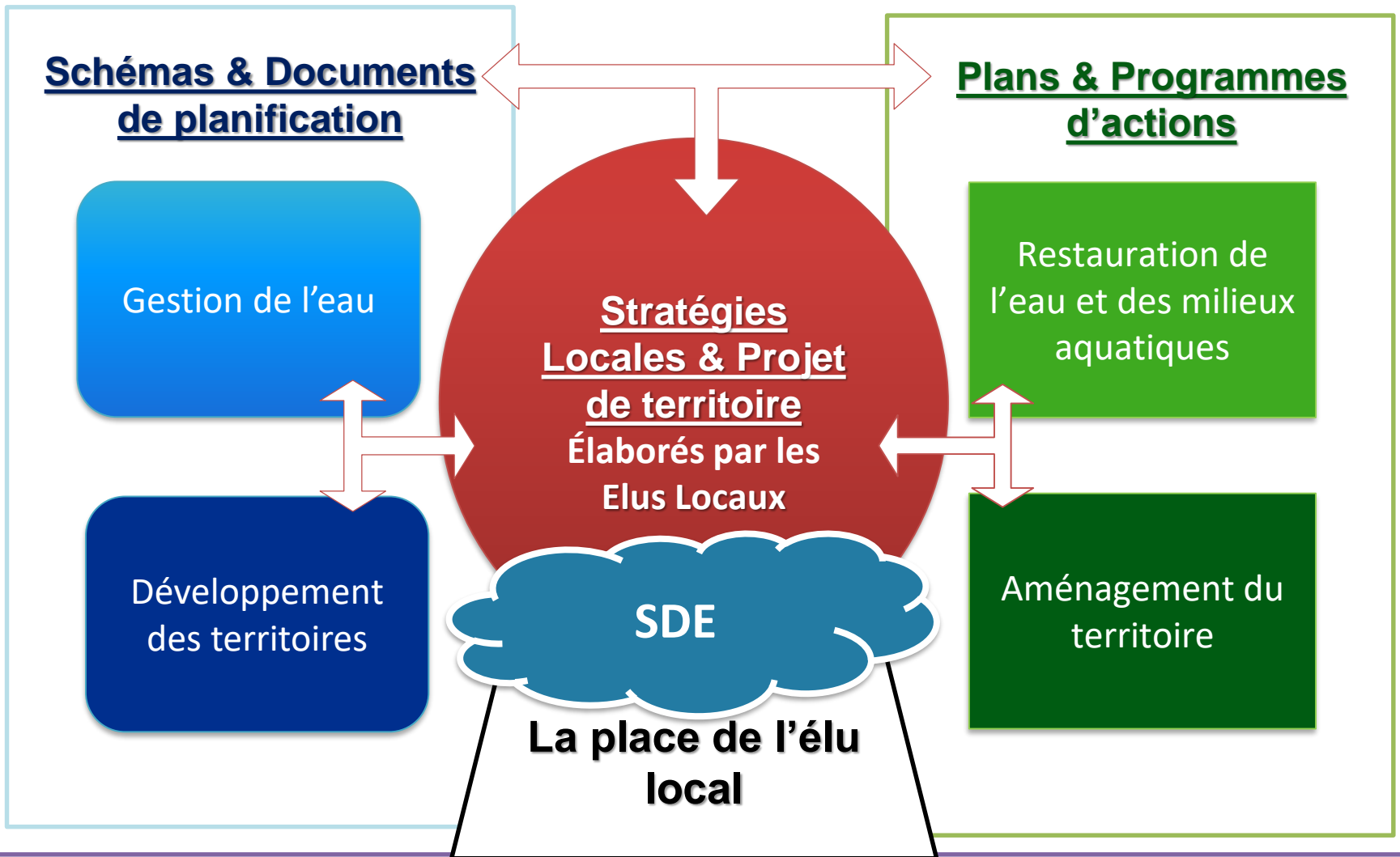
PROCÉDURES D'AUTORISATION ET DE DÉCLARATION
DES PROJETS D'AMÉNAGEMENT URBAIN
AU TITRE DU CODE DE L'ENVIRONNEMENT
RUBRIQUE 2.1.5.0 : REJETS D'EAUX PLUVIALES

GUIDE DESTINÉ AUX PORTEURS DE PROJETS
ET AUX BUREAUX D'ÉTUDES



PREFECTURE
DE LA VIENNE

Objectifs Préserver & restaurer



Les acteurs de l'eau à l'échelle administrative





DCE →



LEMA

Les acteurs de l'eau à l'échelle hydrographique

L'Etat

DREAL de Bassin (Centre Val de Loire ou Occitanie)
Coordination de la gestion de l'eau grands bassins

Agence de l'eau Loire-Bretagne (AELB) ou
Adour-Garonne (AEAG) - structures porteuses de
SDAGE, Redevances/Subventions

DDT de la Vienne
mise en œuvre des SDAGE et des
« programmes de mesures », en lien avec
son co-pilotage SDE, gestion quantitative



Les collectivités

Grands bassins

Bassins

Sous-bassins

Établissement Public Territorial de Bassin
EPTB Vienne et **EPTB Charente**
structures porteuses de SAGE(s) et PAPI
CASVL + SMVT structure porteuse de
l'élaboration du SAGE Thouet

Opérateurs GEMA (EPCI, Syndicats de rivières)
S Clain aval (SCA) - SM Vallées du Clain sud (SMVCS)
SM Vienne aval (SMVA) - SIVU Vallée de la Dive
S Gartempe Creuse (SYAGC) - S de bassin Négron et St
Mexme (SBNM) - CC Civraisien en Poitou (CCC)- CC
Vienne et Gartempe (CCVG)- S Manse Etendu (SME)
Programme d'actions Milieux aquatiques



Les partenaires socio-professionnels et associatifs

Opérateurs agricoles (*Chambre agriculture, CIVAM, coopératives agricoles...*)
Groupes d'usagers (*UFC Que choisir, kayak, FD pêche, FD chasse, propriétaires de moulin...*)
Association environnement (*CEN, Vienne Nature, LPO, GEREPI, LOGRAMI, CPIE, Prom'haie...*)
Recherche (*INRAE, Université Poitiers...*)

Contributions
diverses à la gestion
de l'eau et des
milieux aquatiques

Pour vous accompagner

Un programme d'actions sur la période 2018-2027



Schéma Départemental
de l'Eau de la Vienne

Schéma Départemental de l'Eau

Chaque habitant doit avoir accès à une eau potable de bonne qualité, un système d'assainissement adapté, un milieu naturel préservé et de qualité

(Délibération du Conseil Général du 21 décembre 2012)

Etat des lieux &
Diagnostic communs



Identification des priorités
d'actions & des Scénarios



Programme d'actions
départemental 2018-2027



- Outil de pilotage de l'action publique
- Lieu de débats et d'échanges

Schéma Départemental de l'Eau

4 Schémas Départementaux



Eau Potable

+



Assainissement

+



Milieus
Aquatiques

=



Grand Cycle de l'Eau

35 Fiches objectifs pour répondre à 5 Objectifs d'Intérêt Général

Objectif 1 : Reconquérir et préserver la qualité des eaux

Objectif 2 : Assurer l'équilibre entre les besoins et les ressources naturelles

Objectif 3 : Garantir en priorité la santé publique et pérenniser les usages

Objectif 4 : Préserver et restaurer les milieux aquatiques

Objectif 5 : Mettre en place les conditions et les moyens nécessaires à l'atteinte des objectifs d'intérêt général proposés par le SDE

Schéma Départemental de l'Eau



7 octobre 2019 à l'ENSI Poitiers

- **Co-animation Etat et Département de la Vienne** : constitution de la cellule d'animation en 2019
- **Mobilisation de plus de 60 acteurs signataires de la charte d'engagement du SDE 2018-2027**

Programme d'Actions

Concierter POLITIQUES PUBLIQUES
Sensibiliser *Accompagner*
MOBILISER Complémentarité
Transversalité **FACILITER**

Schéma Départemental de l'Eau

❖ Ateliers d'échanges SDE

- Liés à un **objectif précis pour répondre à un besoin identifié** par les signataires de la charte SDE ou par le COTECH SDE puis validé par le CODIR
- Un temps de travail collectif qui prendra des formes variées

En 2021

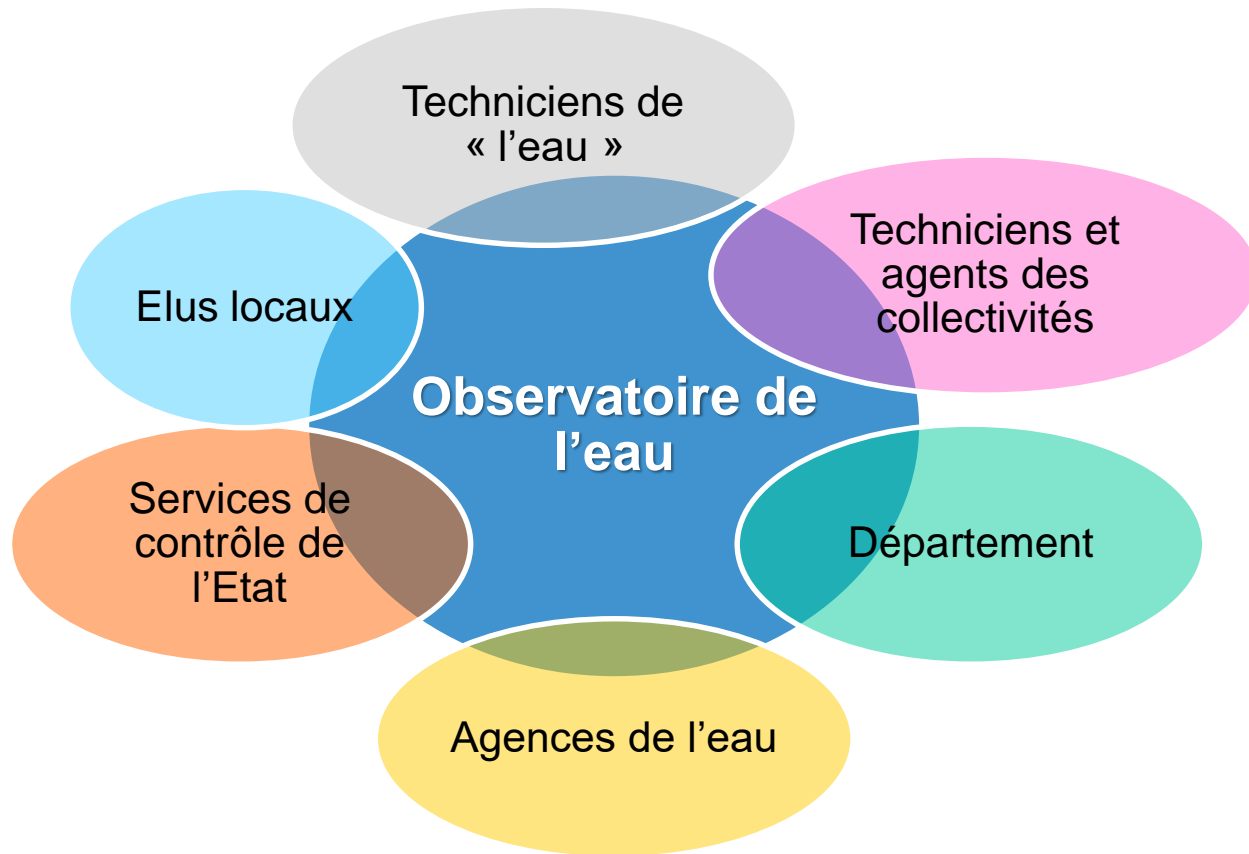
- Plans d'eau
- Zones Humides
- Eau potable et Pollutions diffuses
- Boues et sous-produit de d'assainissement



Schéma Départemental de l'Eau

❖ Observatoire de l'eau

Pour qui ?



Gestion intégrée
de l'eau

AEP

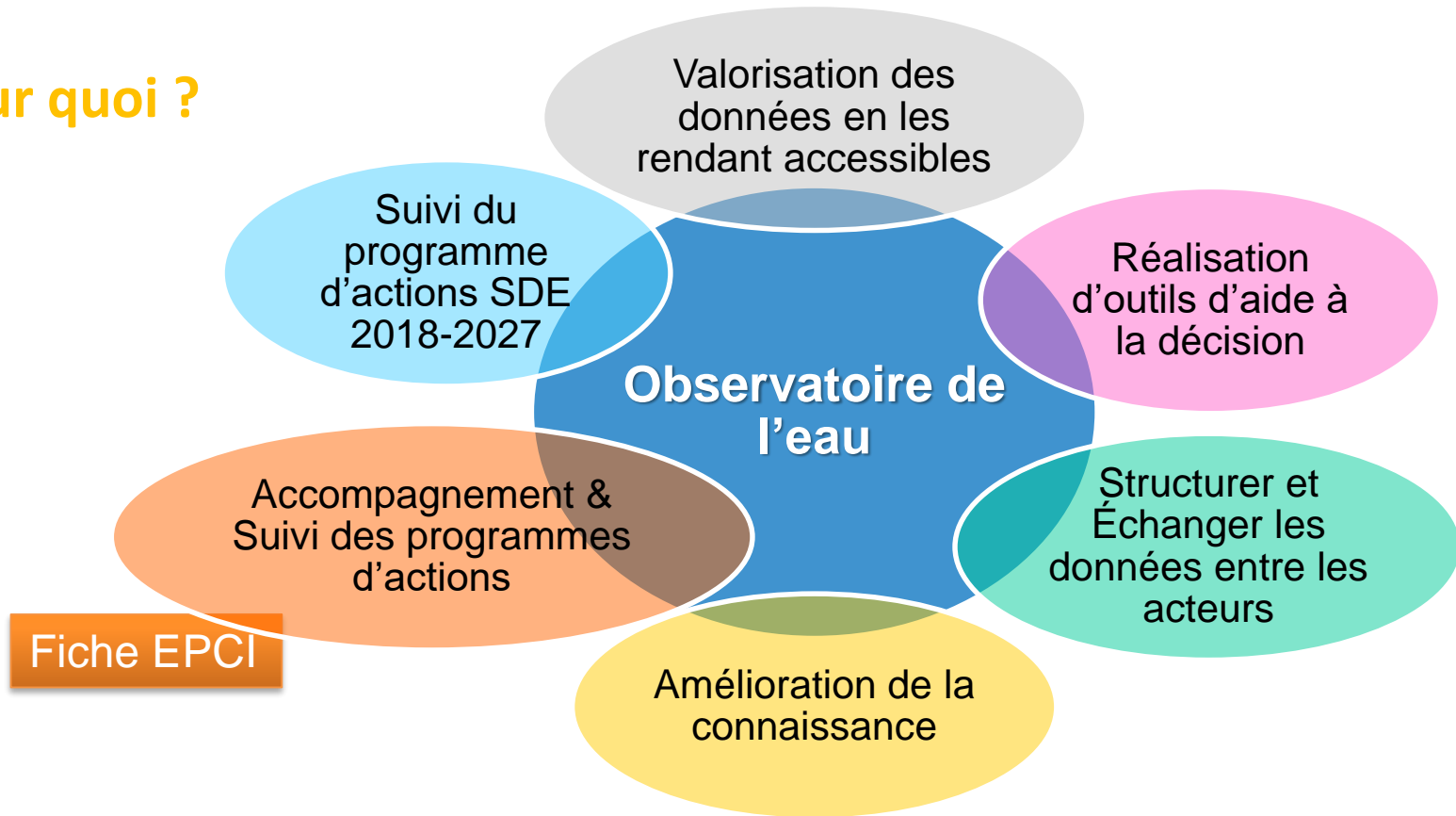
Milieux Aquatiques

Assainissement

Schéma Départemental de l'Eau

❖ Observatoire de l'eau

Pour quoi ?



Gestion intégrée de l'eau

AEP

Milieux Aquatiques

Assainissement

Schéma Départemental de l'Eau

❖ Pédagogie & communication

En 2020

- Réalisation d'une session d'information lors de l'Université des Maires les 15 & 16 Septembre 2020



Schéma Départemental de l'Eau

❖ Pédagogie & communication

En 2021

➤ Réalisation en cours d'une plaquette **Panorama des acteurs de l'eau en Vienne**



1^{er} Avril - L'Elu local : Un acteur majeur au cœur des enjeux de l'eau d'aujourd'hui et de demain dans la Vienne – *Cellule d'animation du SDE & CPIE Val de Gartempe*

- **3 Juin** - Gestion quantitative conjoncturelle & continuité écologique – *DDT de la Vienne*
- **29 Octobre** - Stand lors du Salon des Maires
- Date à définir : **Eaux et Urbanisme**
- Date à définir : **Zones Humides**

➤ **Organisation d'une conférence de l'eau**

Votre avis compte !

Consultation du public sur les SDAGEs



ou



- **Plan de gestion des eaux**
(Programme de mesures du SDAGE 2022-2027)
- + **Plan de gestion du risque inondation**

Chaque élu peut agir pour l'eau !

HÉRAKLÈS NETTOYANT LES ÉCURIES D'AUGIAS
EN DÉTOURNANT LES RIVIÈRES ALPHÉE ET PÉNÉE.



smortier@departement86.fr



05 49 62 91 29