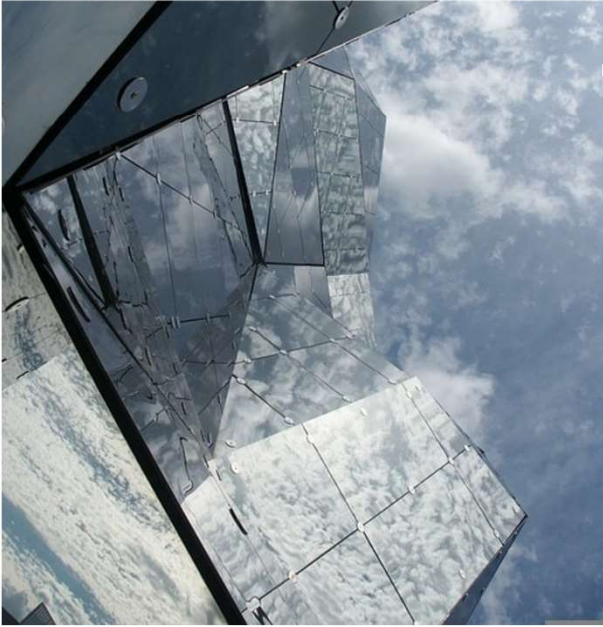


Enquête Clientèles touristiques de la Vienne 2022-23

Tris intermédiaires
2e phase : novembre 2022 - mars 2023

Secteur Grand Châtelleraut





Annexes

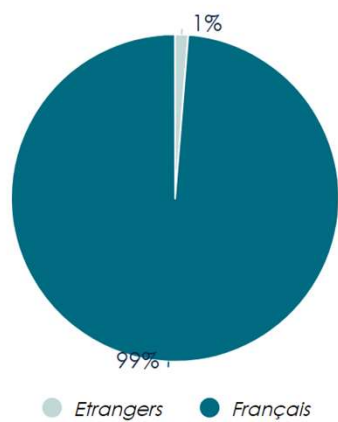
Tris à Plat complémentaires :

Secteurs

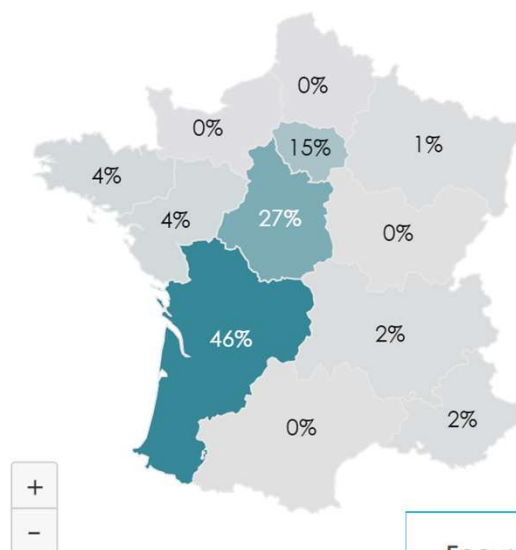
- Grand Poitiers
- Pays Loudunais
- Vienne Gartempe
- Civraisien-en-Poitou
- **Grand Châtellerault**
- Vallées du Clain
- Haut-Poitou
- La Roche Posay

Grand Châtelleraut (1/6) – Type de visiteurs

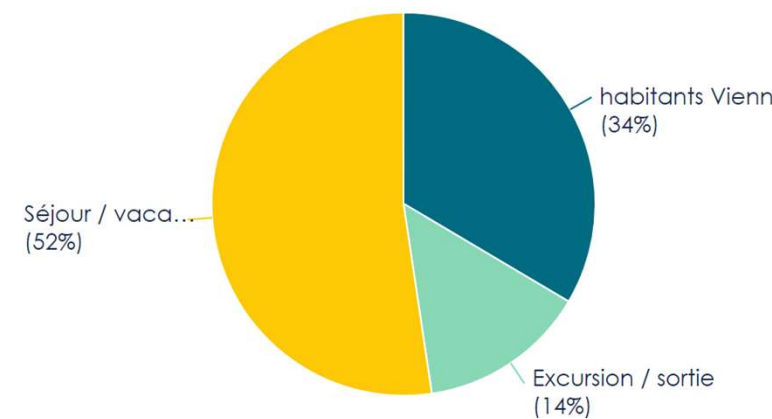
Origine des visiteurs



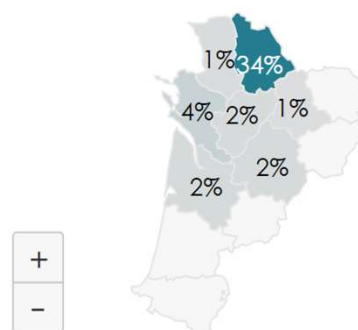
Provenance des visiteurs français



Type de visiteurs



Focus sur la région Nouvelle-Aquitaine



Analyse par SECTEURS

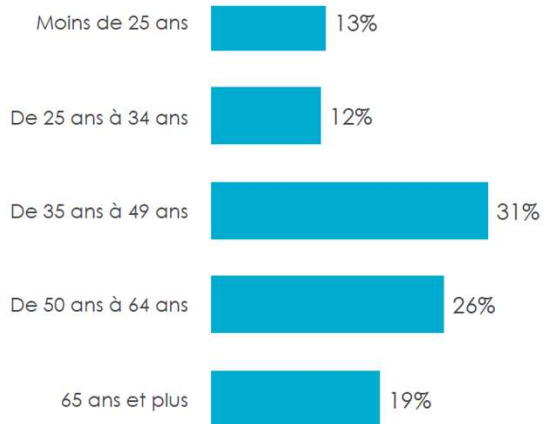
Grand Châtelleraut (2/6) – Profil

Combien de personnes êtes-vous ?

3,1

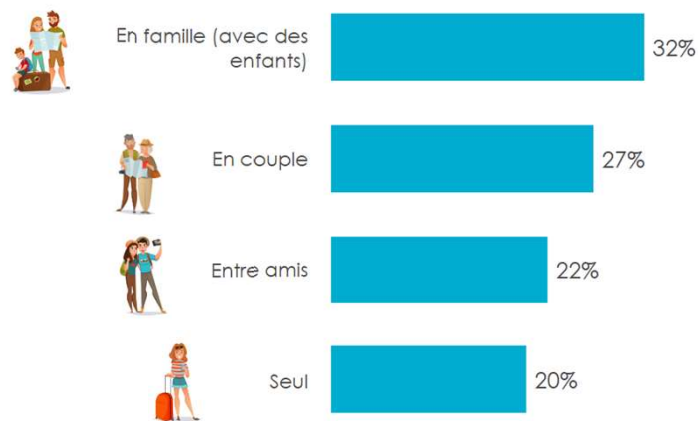
Votre âge

47,7 ans



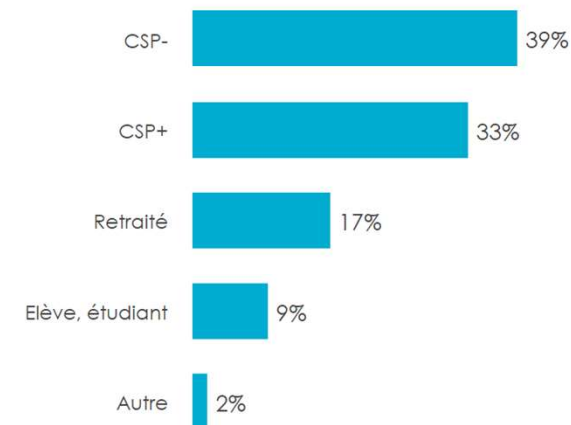
Rappel Vienne	%
Moins de 25 ans	8%
De 25 ans à 34 ans	13%
De 35 ans à 49 ans	36%
De 50 ans à 64 ans	22%
65 ans et plus	20%

Votre type de groupe (visiteurs individuels)



Rappel Vienne	%
En famille (avec des enfants)	45%
En couple	26%
Seul	16%
Entre amis	14%

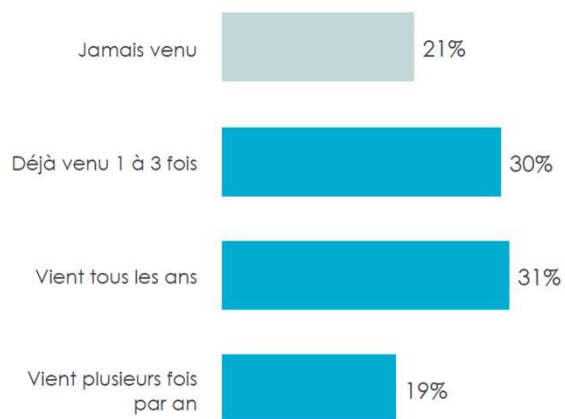
Votre profession



Rappel Vienne	%
CSP-	36%
CSP+	33%
Retraité	22%
Elève, étudiant	6%
Autre	3%

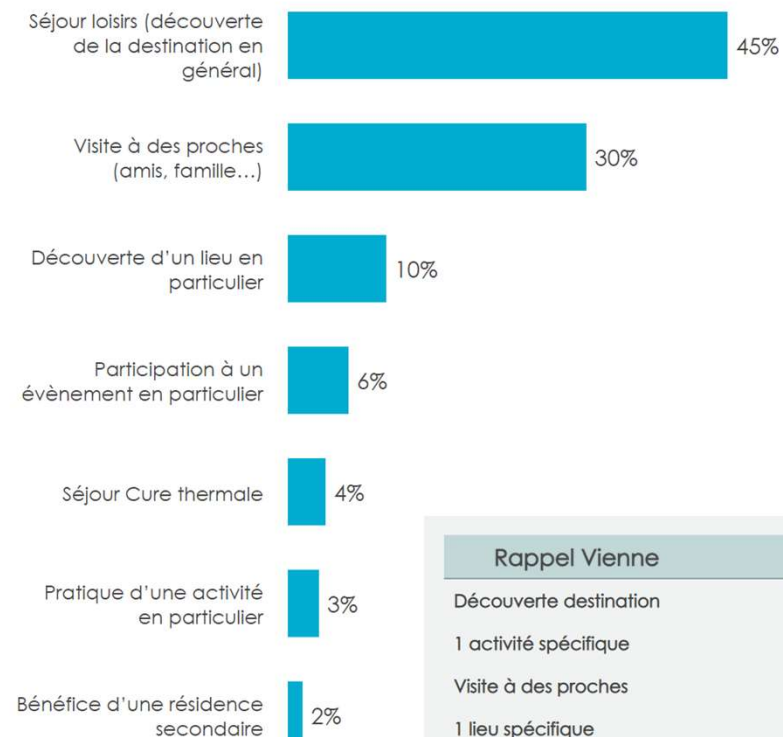
Grand Châtelleraut (3/6) – Déclencheurs

Etiez-vous déjà venu dans la Vienne ? (hors habitants)



Rappel Vienne	%
Jamais venu	24%
Déjà venu 1 à 3 fois	46%
Vient tous les ans	6%
Vient plusieurs fois par an	24%

Vos motivations pour venir aujourd'hui :



Rappel Vienne	%
Découverte destination	25%
1 activité spécifique	21%
Visite à des proches	20%
1 lieu spécifique	19%
Autre	5%
Séjour Cure thermale	3%
Résidence secondaire	2%
1 évènement spécifique	1%

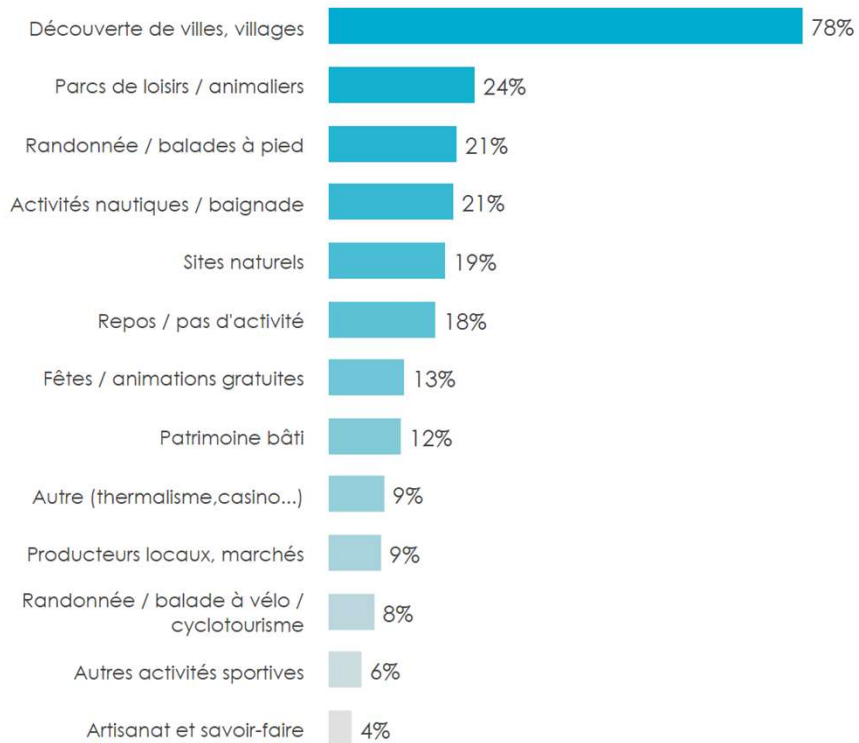
Analyse par SECTEURS

Grand Châtelleraut (4/6) – Activités

Nombre d'activités
pratiquées en moyenne

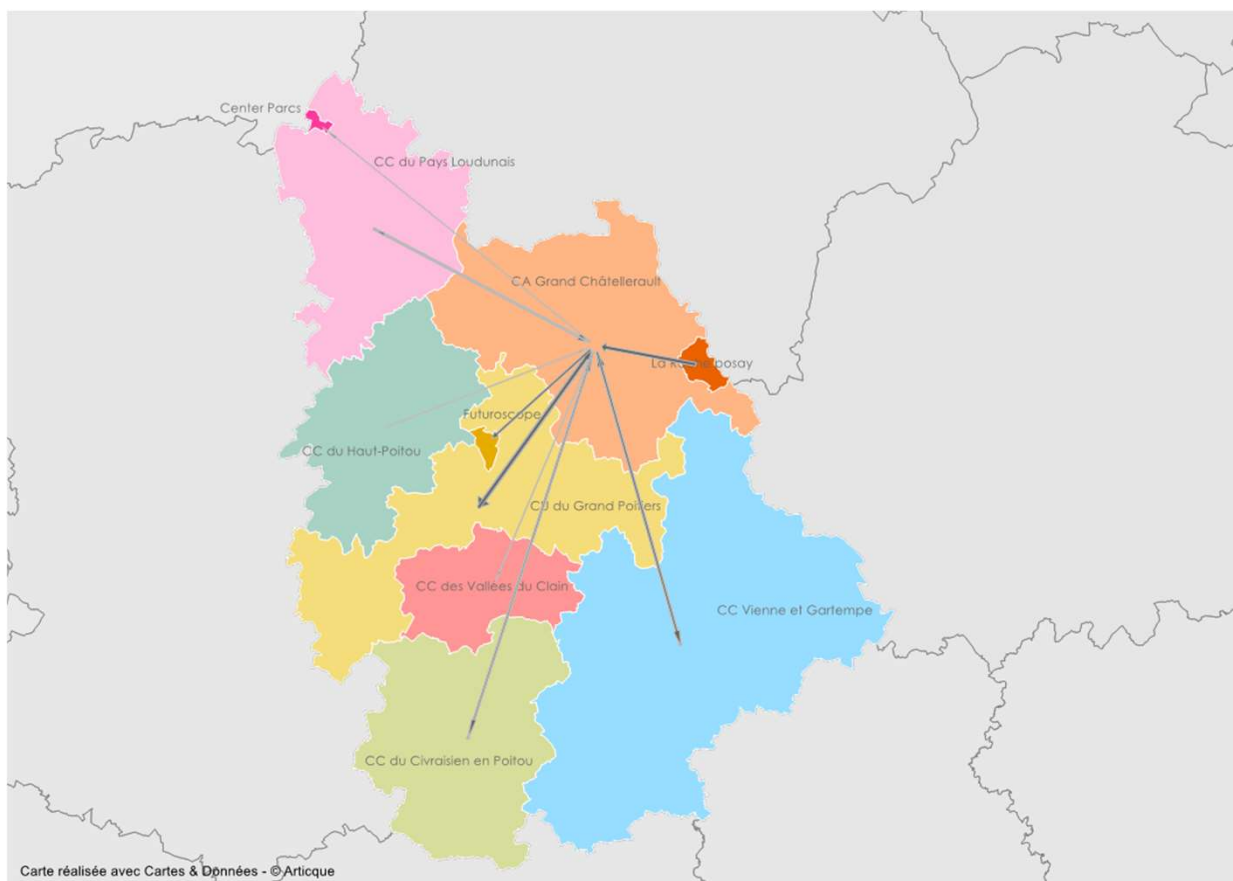
2,5

Avez-vous fait ou allez-vous faire des activités ou des visites en dehors de ce site ?

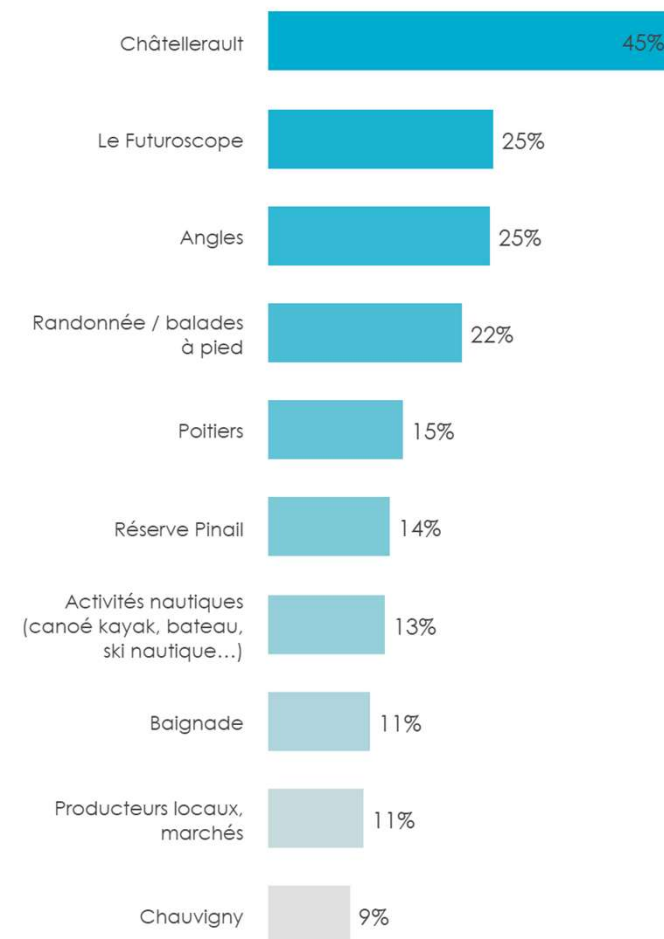


Rappel Vienne	%
Parcs de loisirs / animaliers	47%
Découverte de villes, villages	34%
Autre (thermalisme, casino...)	23%
Producteurs locaux, marchés	22%
Randonnée / balades à pied	18%
Patrimoine bâti	10%
Sites naturels	9%
Artisanat et savoir-faire	7%
Activités nautiques / baignade	5%
Autres activités sportives	3%
Fêtes / animations gratuites	3%
Randonnée / balade à vélo / cyclotourisme	3%

Grand Châtelleraut (5/6) – Activités

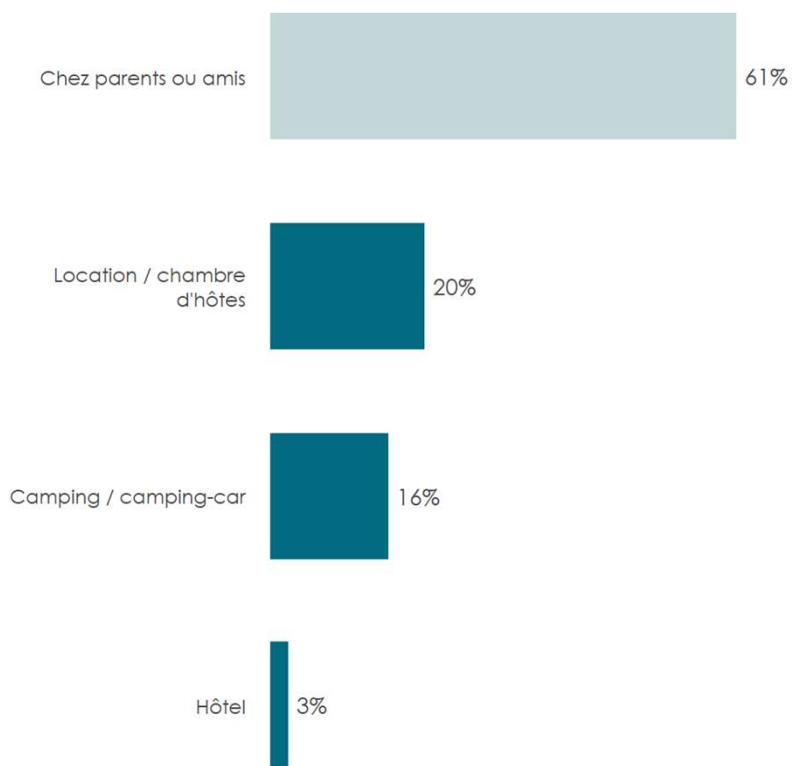


Sites visités



Grand Châtelleraut (6/6) – Focus sur les touristes

Quel est votre mode d'hébergement principal ?



Population étudiée : Hébergés sur le Grand Châtelleraut

Quelle est la durée de votre séjour dans la Vienne (en nombre de nuits) ?

4,4 nuits

Population étudiée : Hébergés sur le Grand Chat...

SEJOURS MARCHANDS

5,1 nuits

SEJOURS NON MARCH.

3,8 nuits