



.....  
vient de naître

Des professionnels du service  
de Protection Maternelle  
et Infantile sont là pour vous aider





**Pour vous accompagner dans cette nouvelle expérience, dès la naissance et jusqu'aux 6 ans de votre enfant, le Conseil Général met gratuitement à votre disposition des spécialistes de la petite enfance (des médecins, des sages-femmes, des infirmières-puéricultrices et des psychologues) du service de Protection Maternelle et Infantile au sein des neuf Maisons Départementales de la Solidarité.**

A l'occasion de la naissance de votre bébé, je vous adresse mes très chaleureuses félicitations.

Je suis heureux de vous informer que le service de Protection Maternelle et Infantile du Conseil Général est à votre écoute pour vous apporter les informations et les conseils dont vous pouvez avoir besoin pour le faire grandir en toute quiétude.

**Claude BERTAUD**  
Président du Conseil Général



## Les professionnels de la petite enfance sont là pour vous conseiller et vous aider gratuitement pour :

→ répondre aux  
**besoins de votre enfant**  
(allaitement, repas,  
bain, sommeil...)

→ assurer **un suivi  
médical** (vaccination,  
écoute et  
accompagnement...)

→ vous renseigner  
sur **les différents  
modes d'accueil** de  
votre département  
(assistantes maternelles  
agrées, structures  
multi-accueil...)


### Pour répondre à vos questions, l'infirmière-puéricultrice vous propose :

- de vous rencontrer  
à votre domicile le :

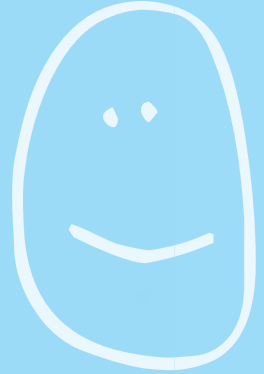
    /    /    à    h

Si ce RDV ne vous convenait pas,  
merci de la contacter à l'adresse  
ci-dessous.

- de la contacter  
à l'adresse ci-dessous.



# → Les Services de Protection Maternelle et Infantile au cœur des Maisons Départementales de la Solidarité



**Châtelleraut-Nord**  
7, allée V. de St Genis  
Tél. : 05 49 23 23 02

**Chauvigny**  
37, rue Faideau  
Tél. : 05 49 46 41 56

**Fontaine-le-Comte**  
41, rue du Vercors  
Tél. : 05 49 00 51 30

**Montmorillon**  
18, place de la Victoire  
Tél. : 05 49 91 11 03

**Châtelleraut-Sud**  
4, rue R. Cassin  
Tél. : 05 49 21 38 51

**Civray**  
11, rue S. Allende  
Tél. : 05 49 87 01 35

**Jaunay-Clan**  
rue Evariste Galois  
Tél. : 05 49 00 43 49

**Poitiers**  
9, rue G. le Troubadour  
Tél. : 05 49 41 97 00