



.....

vient d'arriver

Les professionnels du service de Protection Maternelle et Infantile sont là pour vous aider





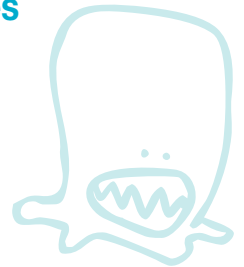
Pour vous accompagner dans cette nouvelle expérience, dès l'arrivée de votre enfant et jusqu'à ses 6 ans, le Département met gratuitement à votre disposition des spécialistes de la petite enfance (des médecins, des sages-femmes, des infirmières-puéricultrices et des psychologues) du service de Protection Maternelle et Infantile au sein des Maisons Départementales des Solidarités.

A l'occasion de l'arrivée de votre enfant, je vous adresse mes très chaleureuses félicitations.

Je suis heureux de vous informer que le service de Protection Maternelle et Infantile du Département est à votre écoute pour vous apporter les informations et les conseils dont vous pouvez avoir besoin pour le faire grandir en toute quiétude.

Alain PICHON

Président du Département



Les professionnels de la petite enfance sont là pour vous conseiller et vous aider gratuitement pour :

→ répondre aux **besoins de votre enfant** (allaitement, repas, bain, sommeil, pesée...)

→ assurer un **suiti médical** (vaccination, écoute et accompagnement...)

→ vous renseigner sur les **différents modes de garde** de votre département (assistantes maternelles agréées, structures multi-accueil...)



Pour répondre à vos questions, l'infirmière-puéricultrice vous propose :

→ de vous rencontrer à votre domicile le :

...../...../..... àh.....

Si ce rendez-vous ne vous convenait pas, merci de la contacter à l'adresse ci-dessous.

→ de la contacter à l'adresse ci-dessous.



Les Services de Protection Maternelle et Infantile au cœur des Maisons Départementales des Solidarités

TERRITOIRE 1

MDS DE CHÂTELLERAULT NORD
7, allée V. de St Denis
Tél. 05 49 23 23 02

MDS DE PROXIMITÉ DE CHÂTELLERAULT SUD
4, rue R. Cassin
CS 10227
Tél. 05 49 21 38 51

TERRITOIRE 2

MDS DE JAUNAY-MARIGNY
ZAC de Chalembert
3, rue Evariste Galois
Tél. 05 49 00 43 49

MDS DE PROXIMITÉ DE LOUDUN
14, bd du 8 mai 1945
Tél. 05 49 98 10 83

TERRITOIRE 3

ANTENNE CENTRE-VILLE
Jardin des Plantes
9, rue G. le Troubadour
Tél. 05 49 41 97 00

ANTENNE DES 3 CITÉS
20, rue de la Piquetterie
Tél. 05 49 01 37 40

ANTENNE ZAC DE BEAULIEU
10, boulevard Savari
Tél. 05 49 61 44 53

ANTENNE DE BEL-AIR
21, rue Emile Roux
Tél. 05 49 37 00 19

ANTENNE DE SAINT-ELOI
3, rue du 14 juillet 1789
Tél. 05 49 61 44 53

ANTENNE DES COURONNERIES
25, rue de Slovénie
Tél. 05 49 38 27 20

PERMANENCE DE BELLEJOUANNE
15, rue Edith Piaf
Tél. 05 49 52 30 30

TERRITOIRE 4
MDS DE CHAUVIGNY
7, rue des entrepreneurs
Tél. 05 49 46 41 56

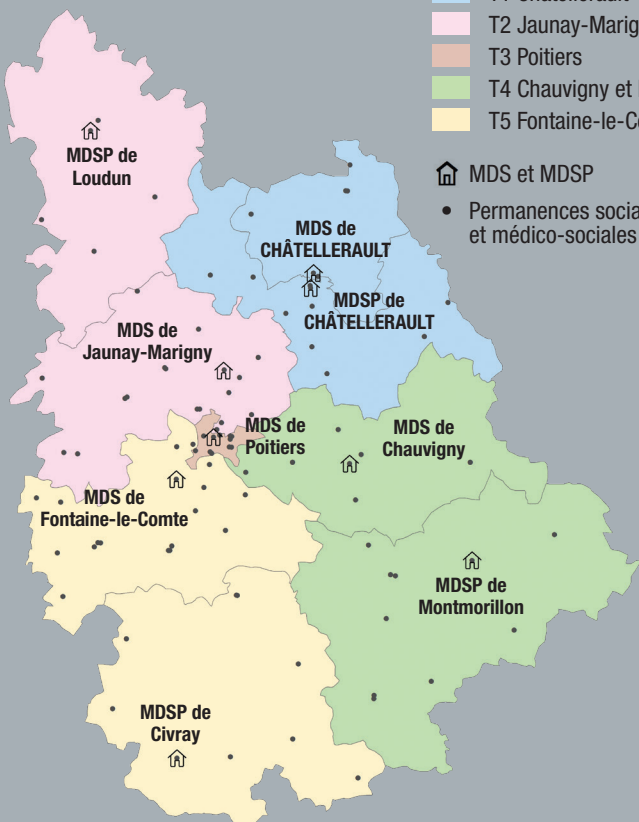
MDS DE PROXIMITÉ DE MONTMORILLON
2, avenue Jean Moulin
Tél. 05 49 91 11 03

TERRITOIRE 5
MDS DE FONTAINE-LE-COMTE
41, rue du Vercors
Tél. 05 49 00 51 30

MDS DE PROXIMITÉ DE CIVRAY
11, rue S. Allende
Tél. 05 49 87 01 35

5 territoires des solidarités

- T1 Châtellerault
- T2 Jaunay-Marigny et Loudun
- T3 Poitiers
- T4 Chauvigny et Montmorillon
- T5 Fontaine-le-Comte et Civray



- MDS et MDSP
- Permanences sociales et médico-sociales