

PLAN CLIMAT : SEVE V2

seve

STRATÉGIES ET ENGAGEMENTS
DE LA VIENNE POUR L'ENVIRONNEMENT

2020 - 2026

Réunion de la Commission Climat et Développement Durable,
DM1, 20 juin 2022



DES DÉFIS POUR DEMAIN

Le 6^e rapport du GIEC alerte l'humanité

- Pic des émissions mondiales de gaz à effet de serre (GES) doit être atteint avant 2025
- Sinon, impossible de limiter le réchauffement à +1,5°C, ni à +2°C (par rapport à l'ère préindustrielle)

La France

- Parmi les 10 pays abritant le plus grand nombre d'espèces menacées (soit 1 301 espèces)
- Intensification de périodes de sécheresse avec le risque d'ici 2050 de manquer d'eau (2 milliards de m³ d'eau viendraient à manquer si la demande reste stable selon le gouvernement)



Le plan SEVE
définit la Stratégie
Engagements de la Vienne
pour l'Environnement
pour la période 2020-2026

LE PLAN SEVE

3 enjeux

- ✓ La lutte et l'adaptation au changement climatique
- ✓ La ressource en eau
- ✓ La préservation et la découverte de la biodiversité

Les 4 axes d'intervention

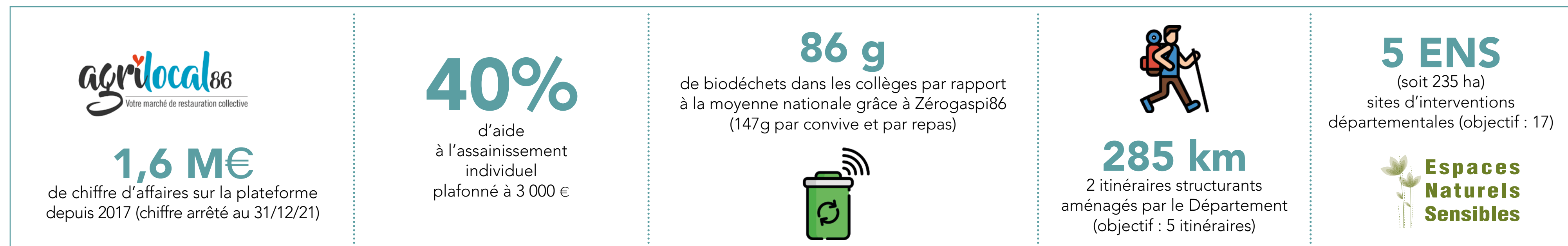
1. Préserver et valoriser nos ressources naturelles et notre qualité de vie
2. Poursuivre notre implication pour une économie, des emplois et des services publics de proximité économes en carbone
3. Prendre en compte le changement climatique dans l'aménagement du territoire
4. Diminuer l'impact environnemental interne

UNE DÉMARCHE ÉVOLUTIVE

SEVE recense les actions en environnement déjà menées ou en projet

Depuis 2015 :	2019 :	2020 :	2021 :	2022 :
des actions préventives	réalisation d'un bilan carbone et rédaction du plan SEVE	Plan SEVE 2020-2025 adopté et résultats du bilan carbone	actualisation des fiches action et identification des actions cibles	Plan SEVE 2020-2026 actualisé avec des indicateurs de suivi des actions

La protection de l'Environnement, une priorité du mandat.



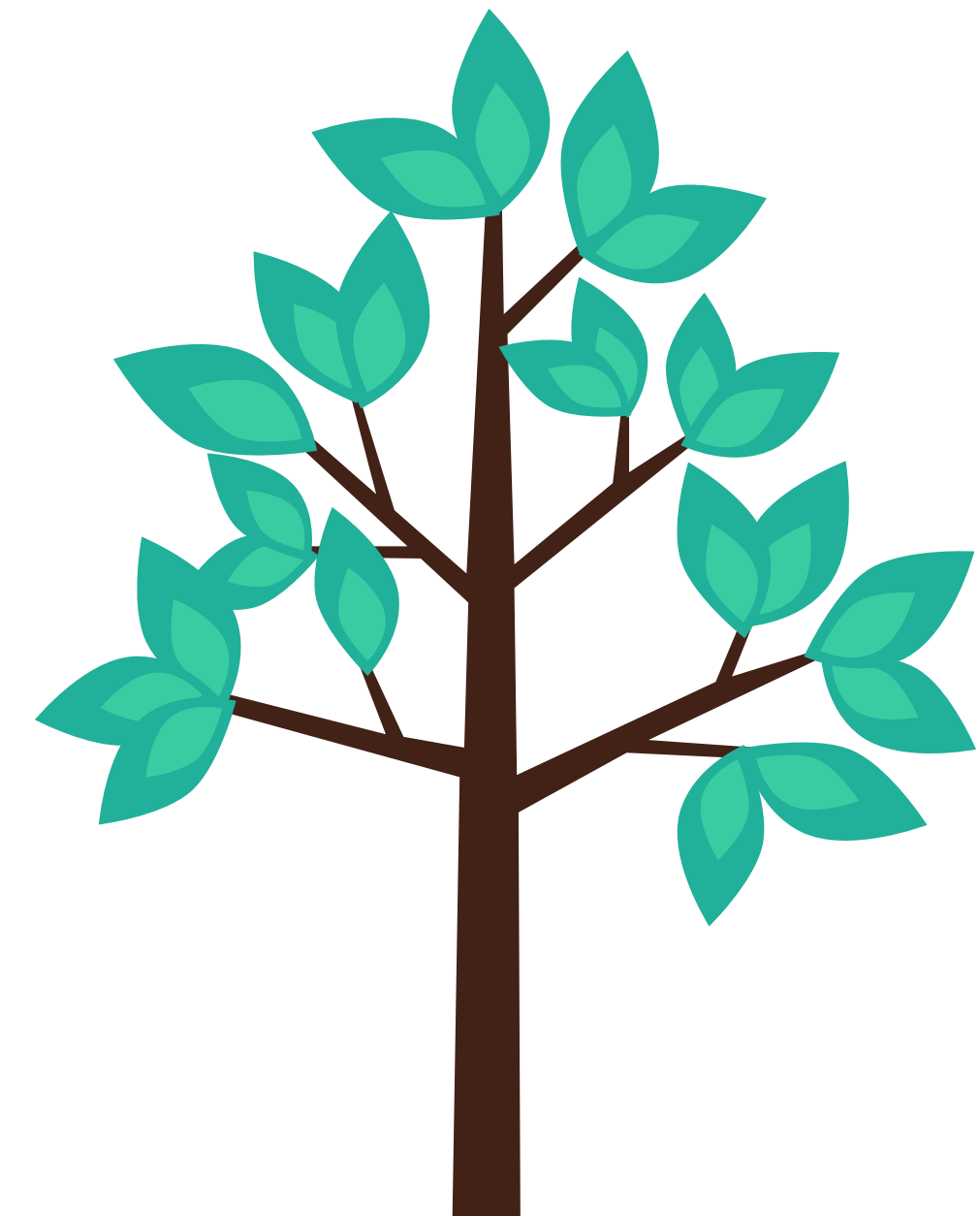
AXE I. PRÉSERVER ET VALORISER NOS RESSOURCES NATURELLES ET NOTRE QUALITÉ DE VIE

- # Nature protégée
- # Cadre de vie préservé
- # Adaptation au changement climatique



METTRE EN ŒUVRE LE SCHÉMA DÉPARTEMENTAL DE L'EAU

- ✓ **Un observatoire de l'Eau**
- ✓ **Des actions pédagogiques de sensibilisation aux enjeux de l'eau à destination des élus**
- ✓ **Ateliers d'échanges entre acteurs de l'eau**
- ✓ **Plan arbres**
Appel à projets : subvention 60% haies, bosquet, agroforesterie...
en priorisant les secteurs sensibles pour la ressource en eau
(100k€ an dans Activ'4 eau)
+ Plantations en maîtrise d'ouvrage (ENS, délaissés routiers,...)



PRÉSERVER LES ESPACES NATURELS SENSIBLES (ENS)

- ✓ **Augmenter le nombre d'ENS sous maîtrise foncière départementale**

Objectif : 17 ENS

(achat d'environ 65 ha en plus des 230 ha déjà acquis)

- ✓ **Mettre en œuvre des plans de gestion**

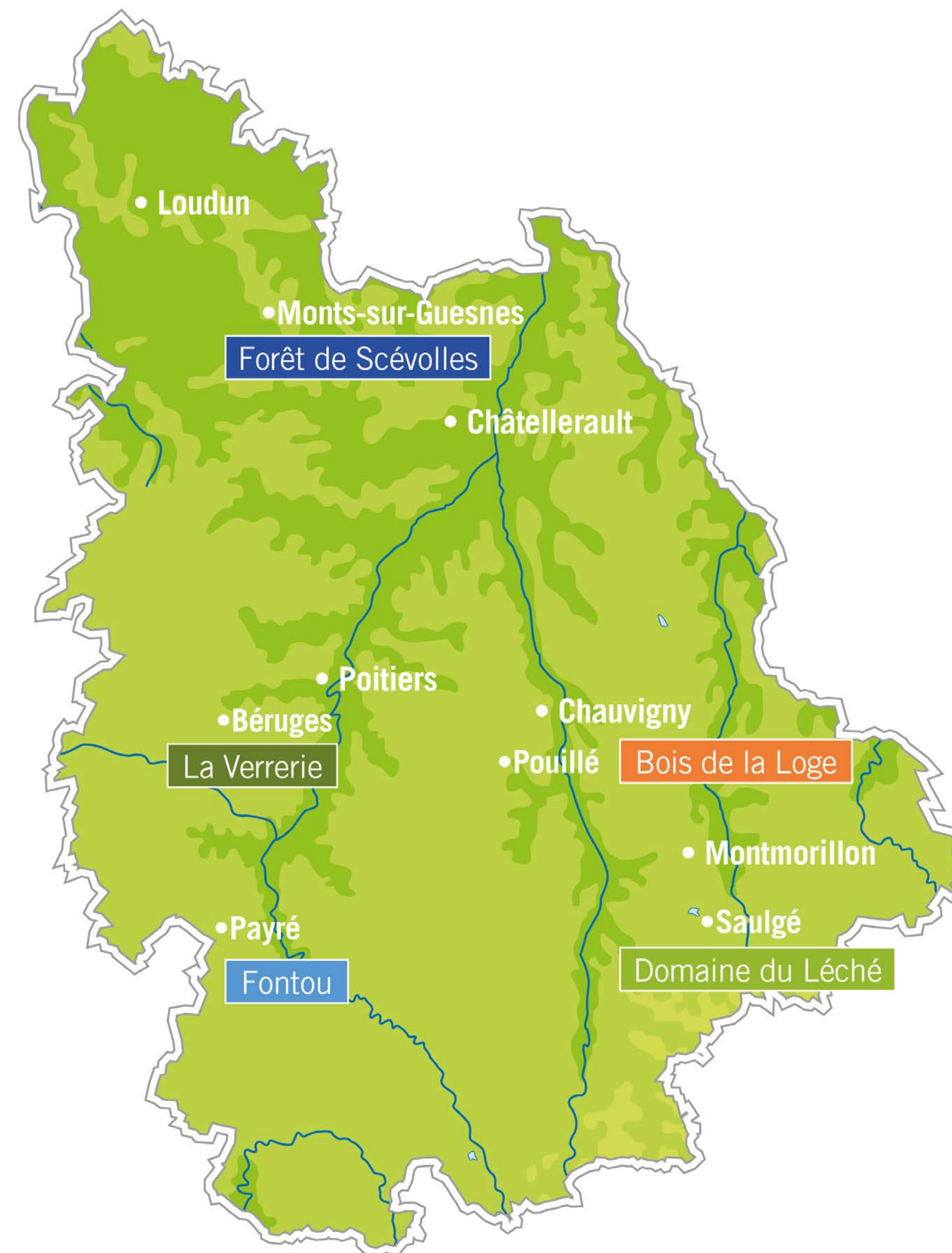
Renaturation de la zone humide de Fontou



> Domaine du Léché

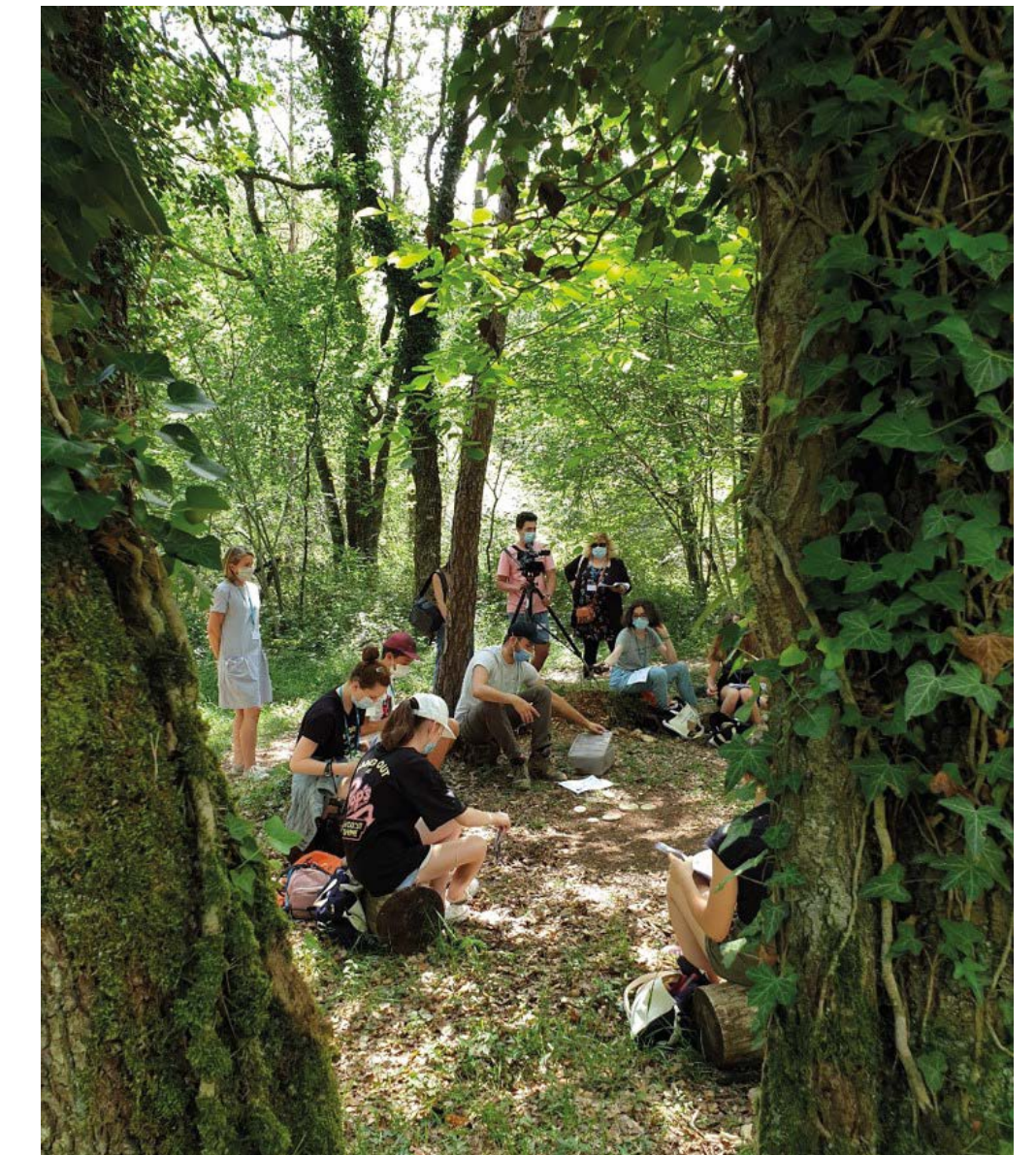


> Fontou



FAVORISER LA DÉCOUVERTE DU PATRIMOINE NATUREL ET LA SENSIBILISATION À L'ENVIRONNEMENT

- ✓ **Aménager des sentiers nature sur les 5 ENS**
 - Forêt de Scévollès, la Verrerie, Fontou, Le Léché
- ✓ **Développer les sorties nature dans les ENS**
 - Doubler le nombre de participants (soit 1 200 visiteurs/an)
 - Créer une offre pour le public à dimension sociale
 - Appel à projets pour les collèges
- ✓ **Développer l'offre de sport de nature en la conciliant avec l'environnement et les usages locaux**
(faciliter les échanges entre les organismes environnementaux, les comités et clubs)
- ✓ **Réaliser un Atlas des Paysages de la Vienne**
(mise en ligne et édition papier)



Animation avec le Conseil Départemental des Jeunes sur l'ENS du Bois de la Loge à Pouillé



AXE II. POURSUIVRE NOTRE IMPLICATION POUR UNE ÉCONOMIE, DES EMPLOIS ET DES SERVICES PUBLICS DE PROXIMITÉ ÉCONOMES EN CARBONE

Carbone maîtrisé

Proximité, échange entre habitants

Économie circulaire, valeur ajoutée locale

DÉVELOPPER UNE ALIMENTATION DE QUALITÉ ET DE PROXIMITÉ

Accompagner les politiques alimentaires locales

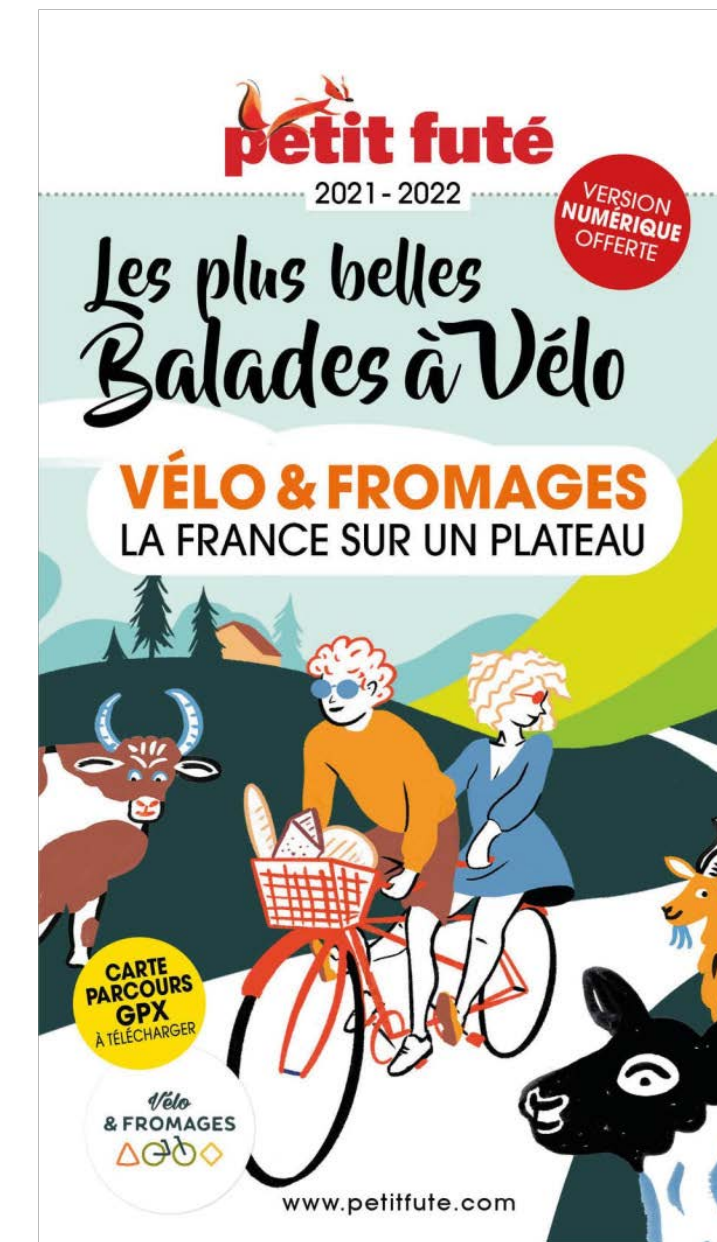
- ✓ Développer une restauration collective durable via Agrilocal86
- ✓ Zérogaspi86 : prévenir et valoriser les déchets des cantines des collèges
- ✓ Promouvoir les circuits courts auprès des habitants



ÉLABORER ET METTRE EN ŒUVRE LE SCHÉMA DÉPARTEMENTAL DE LA RANDONNÉE CYCLISTE ET PÉDESTRE



- ✓ Le schéma La Vienne à Vélo et Rando 2020-2025



- ✓ Le guide Petit Futé Vélo et fromages 2021-2022

- ✓ Le guide Petit Futé Vélo et Rando dans la Vienne (en cours)

AXE III. PRENDRE EN COMPTE LE CHANGEMENT CLIMATIQUE DANS L'AMÉNAGEMENT DU TERRITOIRE

Carbone maîtrisé
Eco-responsable
Approche globale

POURSUIVRE LA RECHERCHE DE QUALITÉ ENVIRONNEMENTALE DES BÂTIMENTS

Une opération pilote pour le collège de Mirebeau

- ✓ Haute Performance énergétique visée : E4C2
- ✓ Approche Éviter, Réduire, compenser les impacts sur la biodiversité et la renforcer
- ✓ Favoriser la mobilité douce
- ✓ Option de chauffage bas carbone au Miscanthus

Poursuivre la lutte contre la précarité énergétique via le Schéma de l'Habitat

Objectifs :

- ✓ - 25% pour la consommation énergétique des logements
- ✓ -15% pour les émissions de gaz à effet de serre liées à la consommation énergétique de ces logements

Renforcer le développement durable de la Technopole du Futuroscope



FAVORISER L'ÉCO-MOBILITÉ POUR LES HABITANTS ET MAÎTRISER L'IMPACT ENVIRONNEMENTAL DES INFRASTRUCTURES DE TRANSPORT

En lien avec les intercommunalités et la Région Nouvelle-Aquitaine

Développer les itinéraires cyclables

- ✓ Diagnostic des itinéraires existants et en projet : pour construire un programme d'actions avec les intercommunalités
- ✓ Aide au développement de l'écomobilité dans les territoires : ACTIV

Développer l'écomobilité dans les politiques sociales

- ✓ Mobi'Vienne : favoriser le retour à l'emploi via la mobilité dans les zones rurales
- ✓ Optimiser les déplacements des assistants familiaux et des personnes en situation de handicap



DÉVELOPPER LA ROUTE DURABLE

Voirie : 2^e facteur d'émission de gaz à effet de serre du Département

- ✓ 6 730 tCO₂e par an
- ✓ 1,4 tonne de CO₂ émise par km de routes entretenues (pour les matériaux nécessaires à leur entretien)
- ✓ 130 000 tonnes d'enrobés en 2019



Chantier routier à fort taux de recyclage

Actions pour réduire l'impact des travaux de voirie

- ✓ Fauchage raisonné et plantations sur les délaissés routiers
- ✓ Enrobés tièdes ou coulés à froid, réutilisation des fraisats d'enrobé
- ✓ Contenir la consommation de carburant
- ✓ Chantiers avec retraitement en place des déchets



Enrobés coulés à froid

AXE IV. DIMINUER L'IMPACT ENVIRONNEMENTAL DE NOTRE FONCTIONNEMENT INTERNE

Carbone maîtrisé
Eco-responsable
Mieux connaître pour mieux protéger

RENFORCER L'ÉVOLUTION VERS UNE CONSOMMATION DURABLE



- . Réduire, trier et valoriser les déchets produits par les services administratifs du Département**
- . Développer une politique d'achat éco-responsable généralisée**
- . Renforcer l'approche éco-responsable de la politique de restauration interne**
 - ✓ 240 repas/jour servis dans les 2 restaurants collectifs
- . Recourir à des solutions numériques responsables**

DÉCARBONER ET OPTIMISER LES DÉPLACEMENTS DES AGENTS

- ✓ 90 sites du Département dans la Vienne
- ✓ 4 272 tonnes de CO2e par an liés aux déplacements professionnels et domicile-travail



- ✓ Poursuivre le renouvellement de la flotte de véhicules
- ✓ Sensibiliser les agents à l'écomobilité
- ✓ Diminuer les trajets domicile travail par le télétravail
- ✓ Un groupe de travail Ecomobilité interdirections
1^{ère} expérimentation sur le site de la DGAS



Challenge de la mobilité 2021

seve
STRATÉGIES ET ENGAGEMENTS
DE LA VIENNE POUR L'ENVIRONNEMENT
2020 - 2026

