

# 3<sup>e</sup> FORUM AGRILOCAL86

13 Juillet 2022

sous les halles à Lusignan



**agrilocal86**  
Votre marché de restauration collective



## DOSSIER DE PRESSE

FAVORISER LE CIRCUIT COURT EN RESTAURATION COLLECTIVE



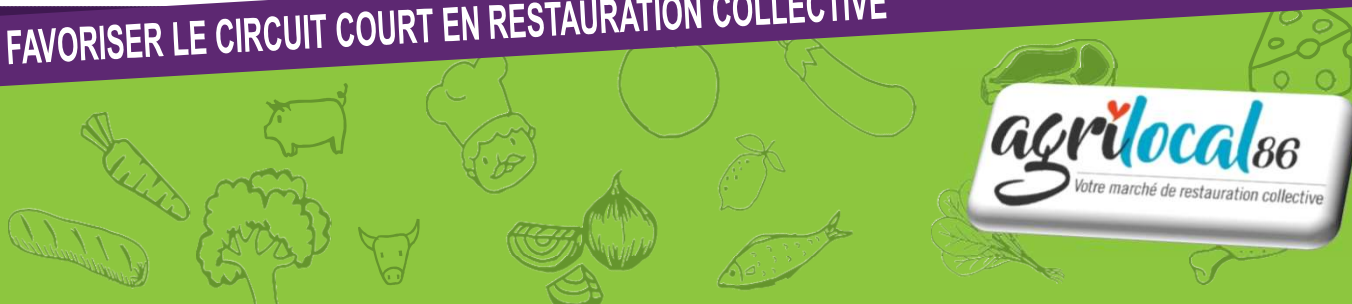


# 3<sup>e</sup> FORUM AGRILocal86

## OBJECTIFS DE L'ÉVÈNEMENT :

- ✓ Réunir les acheteurs et les fournisseurs inscrits sur la plateforme Agrilocal86 : susciter les échanges, améliorer la connaissance entre les différents acteurs
- ✓ Pour les fournisseurs : se faire connaître, présenter leurs produits, les proposer à la dégustation, rencontrer les acheteurs et mieux cerner leurs besoins
- ✓ Pour les acheteurs : découvrir de nouveaux fournisseurs ou échanger avec les fournisseurs connus, mieux connaître leurs contraintes, échanger avec d'autres acheteurs
- ✓ Présenter la plateforme à de nouveaux acheteurs potentiels
- ✓ Communiquer sur les évènements de l'année, les actions proposées, faire le bilan depuis le lancement de la plateforme

FAVORISER LE CIRCUIT COURT EN RESTAURATION COLLECTIVE



# 3<sup>e</sup> FORUM AGRILocal86

## QU'EST-CE QUE C'EST ?

- ✓ 13 STANDS FOURNISSEURS : Des producteurs, des artisans, des entreprises locales qui...
  - Fournissent les collectivités inscrites ou qui souhaitent développer leur activité sur la plateforme
  - Présentent leurs produits ou leur projet
  - Font découvrir et/ou déguster leurs produits
  - Communiquent sur leur métier, leurs techniques de production et de transformation
  
- ✓ Un espace Agrilocal86 pour revenir en images sur les actions et opérations menées durant l'année : « Au pré de l'Assiette », speed dating, « la ferme s'invite », « Au pré de la ferme », assemblée générale du 8 juin au Futuroscope, « Connectez-vous local », visites pédagogiques des collégiens...
  
- ✓ Un espace Agrilocal86
- ✓ Une offre de formation
- ✓ Un panneau de suggestions
- ✓ Découverte et dégustation de produits 100 % Agrilocal86
- ✓ Un panier garni remis sur tirage au sort

FAVORISER LE CIRCUIT COURT EN RESTAURATION COLLECTIVE



# 3<sup>e</sup> FORUM AGRILocal86

## FOURNISSEURS PRÉSENTS :

- |   |  |   |  |
|---|--|---|--|
|    | <b>1. LA FERME DE BLAS'LAIT</b> – Saint-Martin-La-Pallu: viande de veau, yaourts, crème, beurre et lait de vache |    | <b>10. DOMAINE DU PARC</b> - Celle-L'Evescault : fromage et viande de chèvre                               |
|    | <b>2. MFM86</b> – Chauvigny : miel   |    | <b>11. SARL BAILLE-BARRELLE</b> –Les-Roches-Prémarie-Andillé : fruits et jus conventionnels et biologiques |
|    | <b>3. LOEUL ET PIRIOT</b> – Thouars : viande de lapin  |    | <b>12. POITOU ALLIUM</b> – Mirebeau: oignons, échalions  |
|    | <b>4. MAISON GAULT</b> – Latillé : huiles, farines, pois chiches   |    | <b>13. BONDY VIANDES</b> – Châtelleraut : viande de boucherie  |
|    | <b>5. FROMAGERIE PETIT-SIGNE</b> – Senillé-Saint-Sauveur: fromages vache et chèvre                               |   |  |
|   | <b>6. ALAIN PAINEAU</b> – Vicq-sur-Gartempe : légumes  |   |  |
|  | <b>7. FLORENCE BROUTILLES</b> – Nieuil-l'Espoir : graines germées et fleurs                                      |   |  |
|  | <b>8. LES PRODUCTEURS RÉUNIS</b> – Dissay : viande de boucherie  |  | Agriculteur  |
|  | <b>9. GAEC LE PRÉ JOLY</b> – Saint-Gervais-les-Trois-Clochers : yaourts, crèmes, fromages et lait de vache       |  | Artisan  |
|   |  |  | Entreprise locale  |
|   |  |  | Autre  |

### PRODUITS PROPOSÉS A LA DÉGUSTATION SUR LES STANDS

Tartinades, rillettes, viande de veau, de bœuf, de chèvre et de lapin, saucisson, desserts laitiers, fromages, jus et pétillants de fruits, légumes à croquer, biscuits.

FAVORISER LE CIRCUIT COURT EN RESTAURATION COLLECTIVE



# AGRILOCAL86

## son fonctionnement

### QU'EST-CE QUE C'EST ?

Agrilocal86 est une plateforme virtuelle de mise en relation simple, gratuite et immédiate entre les acheteurs publics de la restauration collective (collèges, écoles primaires, maisons de retraite, lycées...) et des fournisseurs locaux (producteurs agricoles, artisans ...), sans intermédiaire.

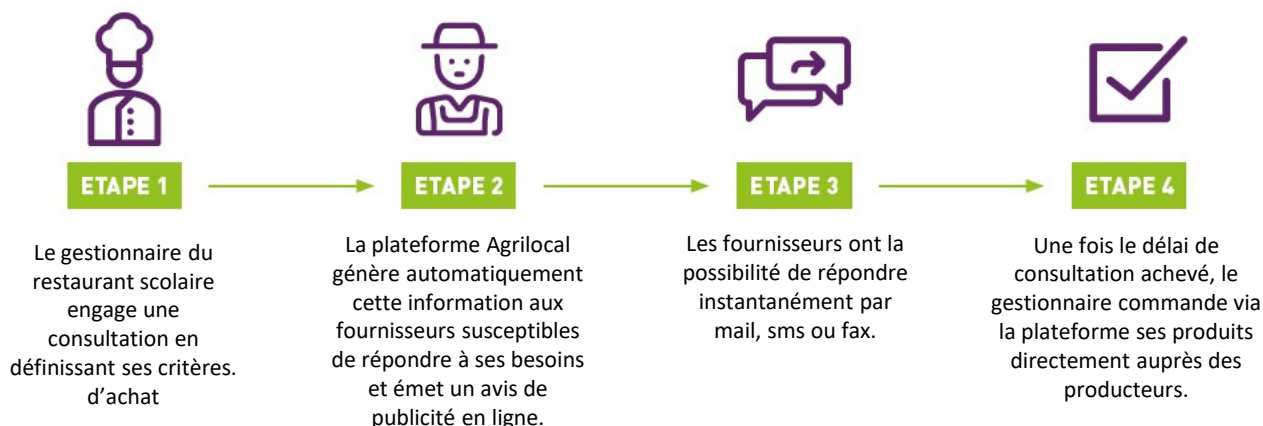
Agrilocal86 est la seule plateforme au niveau national permettant un respect rigoureux des règles de la commande publique et se veut un outil au service des territoires, s'appuyant sur quatre compétences dévolues aux Départements : social, éducation, tourisme et solidarité territoriale.

Agrilocal86, c'est :

- Une excellente ergonomie pour permettre une utilisation aisée, et un accès simple et efficace à la commande publique pour les producteurs locaux
- Trois formes de marchés possibles pour une planification des commandes (trois modules développés : gré à gré, marché à bons de commandes, accord cadre)
- Un module de gestion des commandes (bons de commandes, factures)

### COMMENT ÇA MARCHE ?

En quelques clics, l'acheteur accède à l'offre de son territoire et visualise immédiatement des producteurs potentiels, sur un périmètre qu'il a lui-même établi (rayon de 30, 60, 100 km...). Chaque producteur dispose également d'une page personnelle afin de mettre en valeur ses produits et son entreprise.



FAVORISER LE CIRCUIT COURT EN RESTAURATION COLLECTIVE





# AGRILOCAL86

## Résultats depuis son lancement

le 1<sup>er</sup> janvier 2017



**132** ACHETEURS

Dont 31 collèges, 35 communes,  
7 lycées, 25 épiceries sociales, 8  
établissements médico-sociaux, 1  
centre de loisirs, 9 restaurations  
privées...



**178** FOURNISSEURS

120 agriculteurs,  
11 artisans,  
9 entreprises locales,  
38 autres fournisseurs

PLUS DE **12 260**

COMMANDES PASSÉES SUR LA  
PLATEFORME AGRILocal86



Le chiffre d'affaires réalisé de 2017 à  
aujourd'hui sur la plateforme

**1,6 M**



(dont 403 000 € réalisés en 2021)



Plus de **513** tonnes  
de produits alimentaires

Viande, fruits et légumes, produits laitiers, épicerie  
salée et sucrée, boissons...

FAVORISER LE CIRCUIT COURT EN RESTAURATION COLLECTIVE





**agrilocal86**  
Votre marché de restauration collective



## CONTACTS

# CONSEIL DÉPARTEMENTAL DE LA VIENNE

**Presse :**

**Karine DUFOUR**

Tél. : 06 07 24 02 19

[kdufour@departement86.fr](mailto:kdufour@departement86.fr)

**Agrilocal86 :**

**Magali BRÉGOIN**

Tél. : 06 60 61 47 23

[mbregoin@departement86.fr](mailto:mbregoin@departement86.fr)

FAVORISER LE CIRCUIT COURT EN RESTAURATION COLLECTIVE

A bientôt sur

[www.agrilocal86.fr](http://www.agrilocal86.fr)

